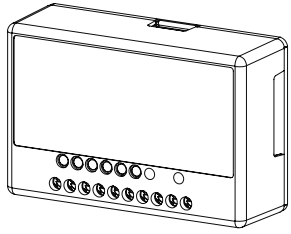


Smart RELAY 2.0

INSTALLATION GUIDE (EN)



Iseo Serrature s.p.a
Via San Girolamo 13
25055 Pisogne (BS)
ITALY
Tel. +39 0364 8821
iseo@iseo.com



Download
ISEO Argo App



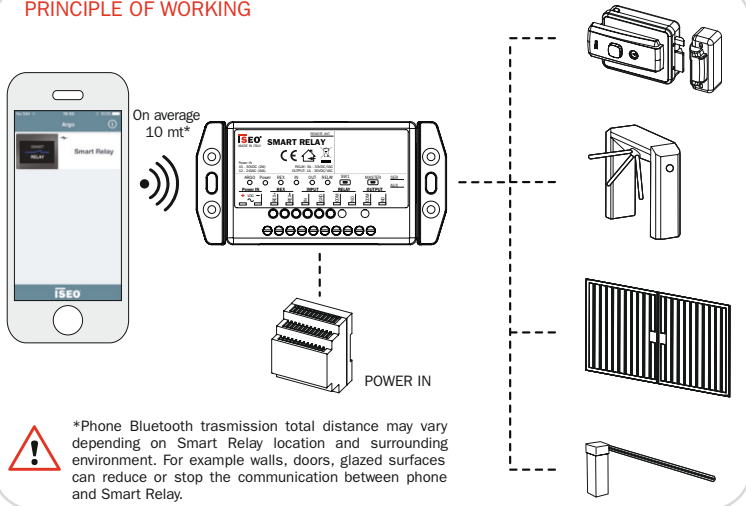
Non contractual document. Subject to change. Cod. 60005E065000.3 - 17/06/2022
Smart Relay Installation Guide (EN) - © 2022 ISEO Serrature S.p.a. - www.iseo.com

TECHNICAL DATA

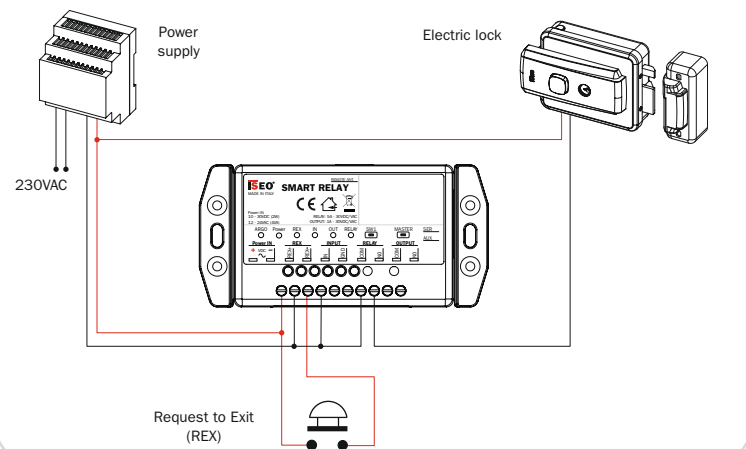
- **PRODUCT:**
Smart Relay.
- **APPLICATION:**
To open any electrical device.
- **MODELS:**
 - Smart Relay (with built in BLE module).
 - Smart Relay with remote BLE module.*
- **PACKAGE CONTENT:**
 - 1 Smart Relay
 - 1 Plastic pin to setup Programming Mode
 - 1 DIN rail mounting clip with screws
 - 1 BLE remote module with cable (only for model 2)*
 - 1 Installation guide (EN/IT)
- **COMMUNICATION INTERFACE:**
Bluetooth 4.0 - Frequency 2,40 - 2,4835 GHz
Maximum power: 5,25 mW
- **POWER SUPPLY:**
10÷30 VDC (2 W)
12÷24 VAC (4 VA)
- **INPUTS:**
 - 1 Opto-insulated Input called REX (Request to Exit)
10÷30 VDC (12÷24 VAC +/- 10 %)
I = 1,5 mA @10 Vdc, I = 4 mA @30 Vdc
Max cable length = 100 mt
 - 1 Digital Input (NO contact) called INPUT
Max cable length = 25 mt
- **OUTPUTS:**
 - 1 Power Relay: RELAY
NO contact (normally open)
30 VDC/VAC - 5 A max with RESISTIVE loads
 - 1 Signal Relay: OUTPUT
NO/NC contact (NO as default)
30 VDC/VAC - 1 A max with RESISTIVE loads
- **HOUSING:**
 - To be fixed to the wall.
 - To be placed inside a box.
 - On a DIN35 Rail with the additional mounting clip.
- **OPERATING TEMPERATURES:**
 - Working and storage: - 25 °C/+ 70 °C.
 - H.R.: Max. 95 % without condensing.

⚠ If the power supply has a power greater than 90 W and it's not SELV type (Safety Extra Low Voltage - double insulation, overcurrent and short-circuit protected), it must be provided upstream of the lock power input, an appropriate protection switch (circuit breaker), or delayed fuse with protection value equal to 1 A.

PRINCIPLE OF WORKING



CONNECTION EXAMPLE: SMART RELAY OPENS AN ELECTRIC LOCK



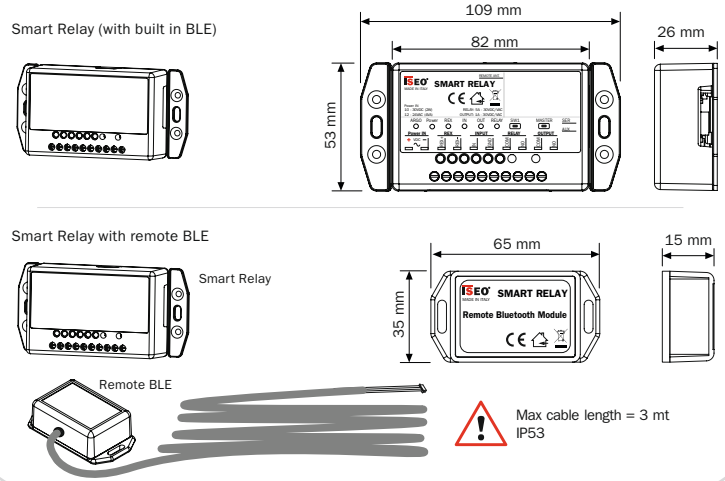
WARNINGS



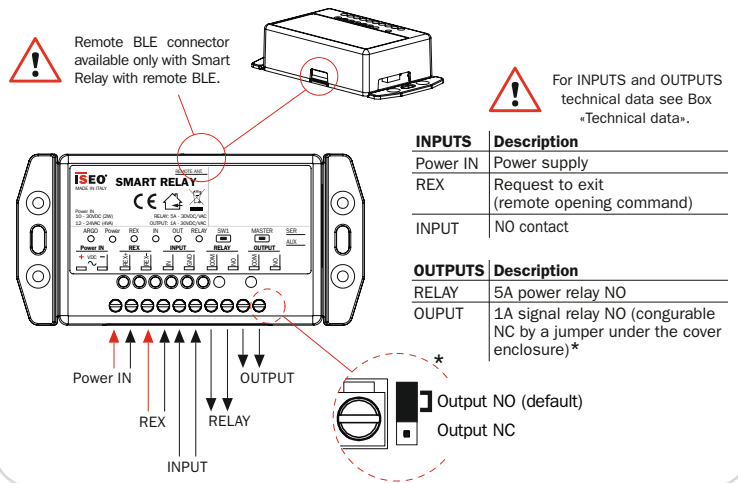
EC Declarations of conformity available at:
<https://www.iseo.com/it/en/download>

- Read this manual prior to use the device in order to ensure a safe and proper use.
- Preserve this manual as future reference.
- The installation and maintenance of the device must be carried out by qualified technical staff, adequately trained by ISEO.
- The instructions should be carefully followed during installation. These instructions and any maintenance instructions should be passed on by the installer to the user.
- No modifications of any kind are permitted, except for those described in these instructions.
- The product must be destined only for the use for which it is expressly designed and therefore as a credential reader for civil and industrial locations. Any other use is considered improper and dangerous.
- The electrical connection must be made according to the constructor's instructions and respecting the regulations in force.
- In the event of a failure and/or poor operation, remove the power supply using the main switch and do not tamper with it. For all repairs, exclusively contact a technical assistance center authorized by the constructor.
- Disconnect the power supply before carrying out any technical service that involves opening or accessing the internal parts of the product.

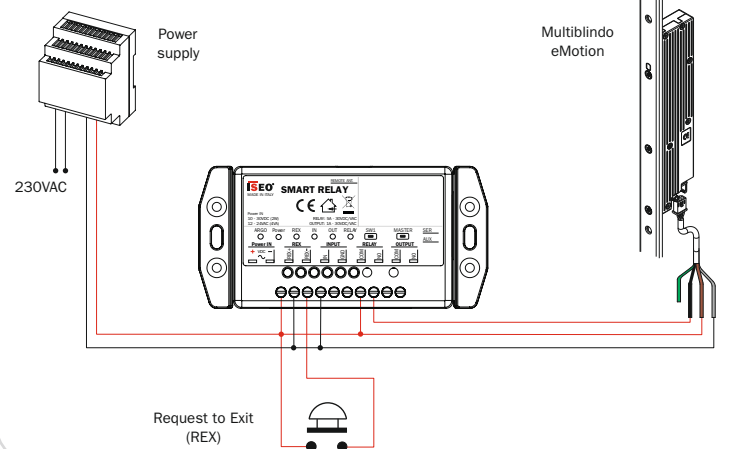
MODELS AND DIMENSIONS



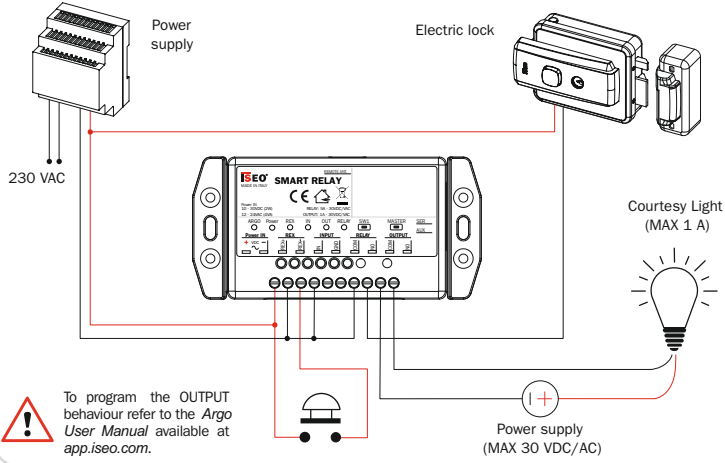
ELECTRICAL CONNECTIONS



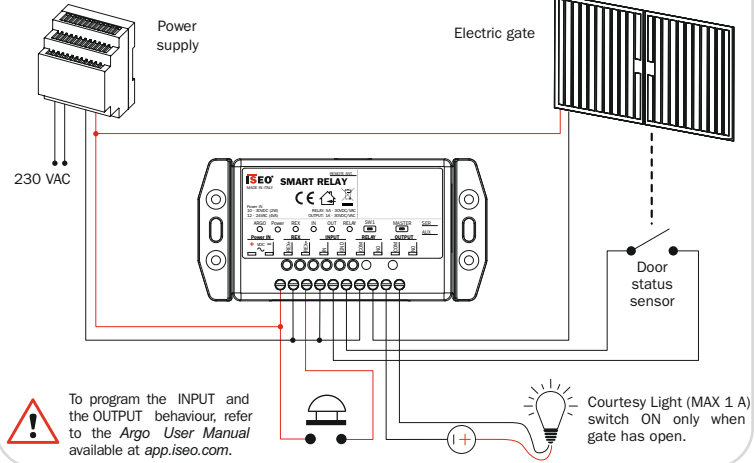
CONNECTION EXAMPLE: SMART RELAY OPENS MULTIBLINDO eMOTION



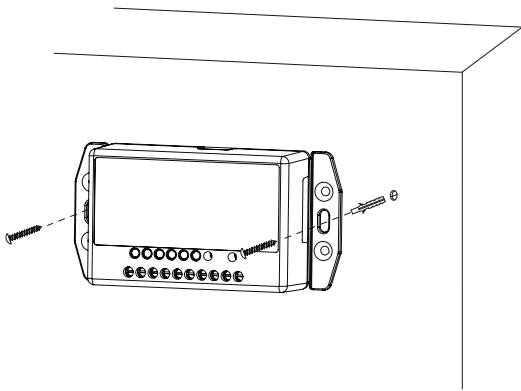
CONNECTION EXAMPLE: SMART RELAY SWITCH ON A COURTESY LIGHT WHEN OPENING AN ELECTRIC LOCK



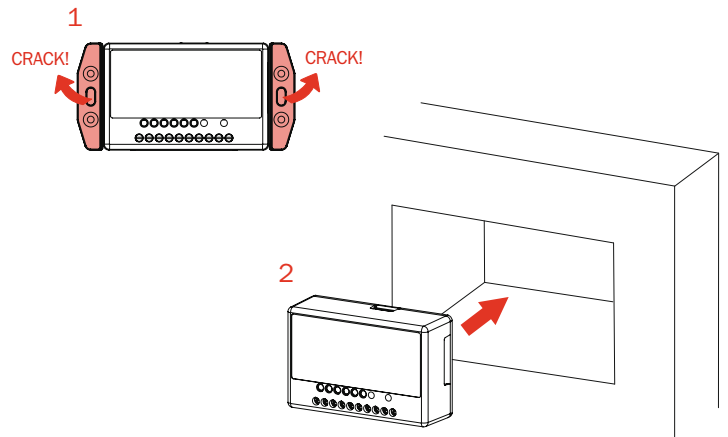
CONNECTION EXAMPLE: SMART RELAY CHECK DOOR STATUS AND USE IT TO SWITCH ON A COURTESY LIGHT



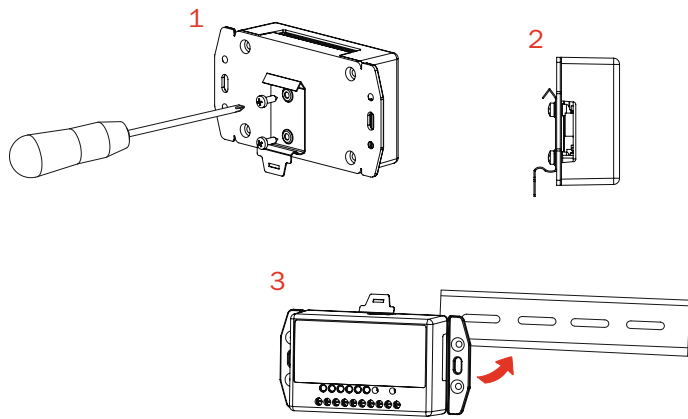
INSTALLATION ON THE WALL



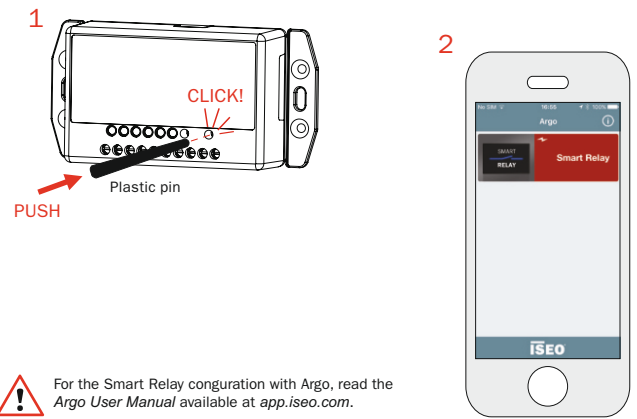
INSTALLATION INSIDE A BOX



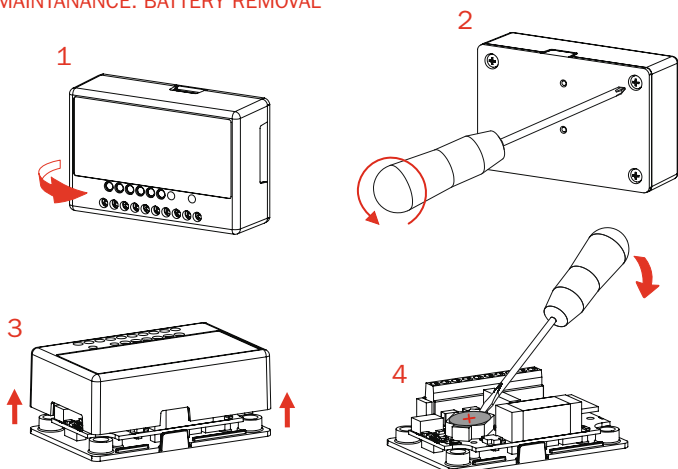
INSTALLATION ON THE DIN RAIL



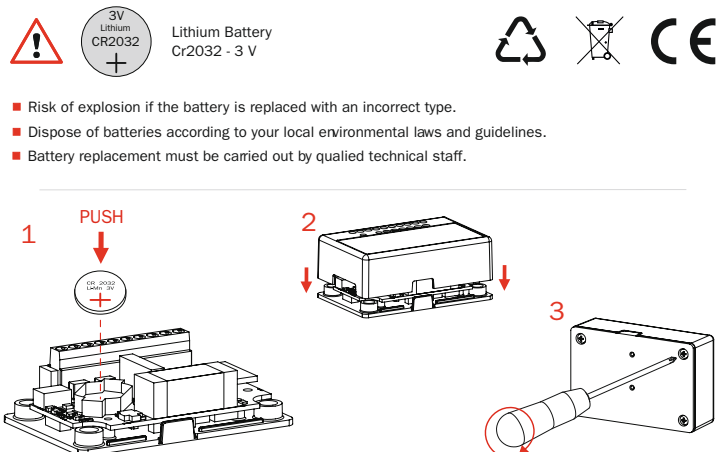
FIRST CONFIGURATION



MAINTANANCE: BATTERY REMOVAL

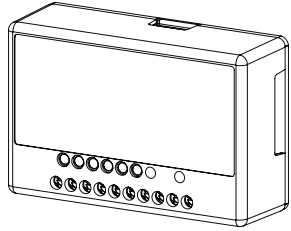


MAINTANANCE: NEW BATTERY INSTALLATION



Smart RELAY 2.0

GUIDA INSTALLAZIONE (IT)



Iseo Serrature s.p.a
Via San Girolamo 13
25055 Pisogne (BS)
ITALY
Tel. +39 0364 8821
iseo@iseo.com



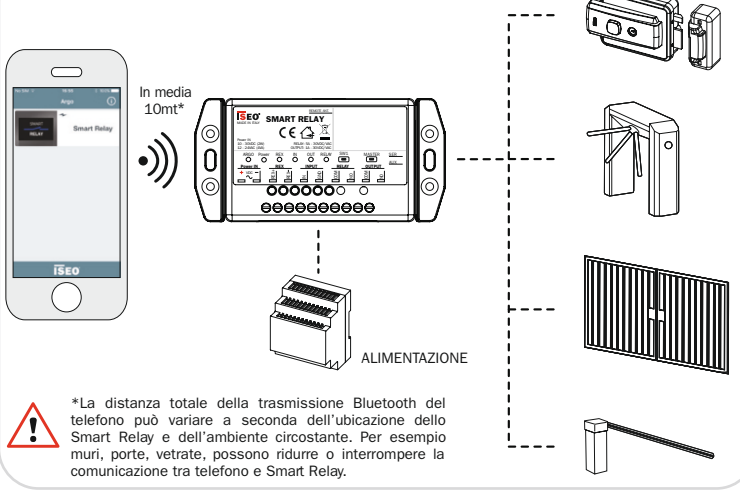
Documento non contrattuale. Soggetto a modifica. Cod. 60005E065000.3 - 17/06/2022
Guida Installazione Smart Relay (IT) - © 2022 ISEO Serrature S.p.a. - iseo.com

DATI TECNICI

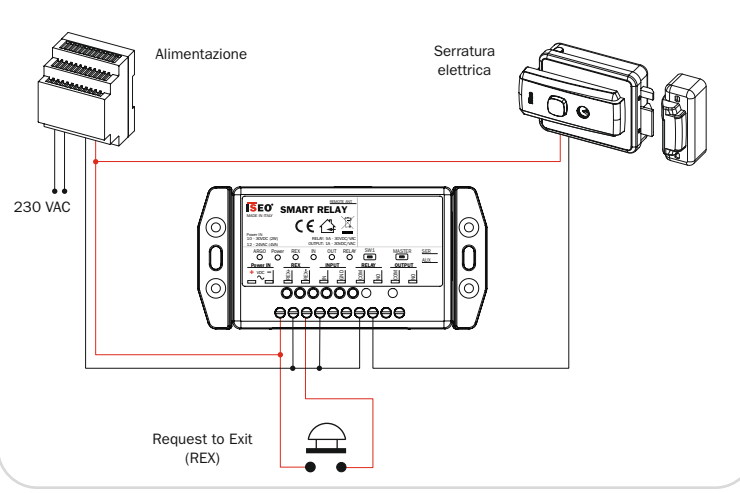
- **PRODOTTO:**
Smart Relay.
- **APPLICAZIONE:**
Per aprire qualsiasi dispositivo elettrico.
- **MODELLI:**
 1. Smart Relay (con modulo BLE interno).
 2. Smart Relay con modulo BLE esterno.*
- **CONTENUTO CONFEZIONE:**
 - 1 Smart Relay
 - 1 Spina in plastica per attivare la Modalità Programmazione
 - 1 Clip di montaggio per barra DIN con viti
 - 1 Modulo BLE remoto con cavo (solo per il modello 2)*
 - 1 Guida installazione (EN/IT)
- **INTERFACCIA DI COMUNICAZIONE:**
Bluetooth 4.0 - Frequenza 2,40 - 2,4835 GHz
Potenza massima: 5,25 mW
- **ALIMENTAZIONE:**
10÷30 VDC (2 W)
12÷24 VAC (4 VA)
- **INGRESSI:**
 - 1 Ingresso Opto-isolato chiamato REX (Request to Exit)
10÷30 VDC (12÷24 VAC +/- 10%)
I = 1,5 mA @10 Vdc, I = 4 mA @30 Vdc
Lunghezza cavo max. = 100 mt
 - 1 Ingresso digitale (contatto NO) chiamato INPUT
Lunghezza cavo max. = 25 mt
- **USCITE:**
 - 1 Relè di potenza: RELAY
Contatto NO (normalmente aperto)
30 VDC/VAC - 5 A max con carico RESISTIVO
 - 1 Relè di segnale: OUTPUT
Contatto NO/NC (preimpostato NO)
30 VDC/VAC - 1 A max con carico RESISTIVO
- **FISSAGGIO:**
 - Su una parete.
 - All'interno di una scatola o sede.
 - Su barra DIN35 utilizzando la clip di montaggio.
- **TEMPERATURE DI FUNZIONAMENTO:**
 - Funzionamento e immagazzinamento: - 25 °C+ 70 °C.
 - H.R.: Max. 95 % senza condensa.

⚠ Se l'alimentatore ha potenza maggiore di 90 W o non è di tipo SELV (doppio isolamento e protetto da sovracorrenti e corto circuito), deve essere previsto, a monte dell'ingresso di alimentazione della serratura, un appropriato interruttore di protezione (magnetotermico) o fusibile ritardato, con valore di protezione pari a 1 A.

PRINCIPIO DI FUNZIONAMENTO



ESEMPIO DI COLLEGAMENTO: SMART RELAY APRE UNA SERRATURA ELETTRICA

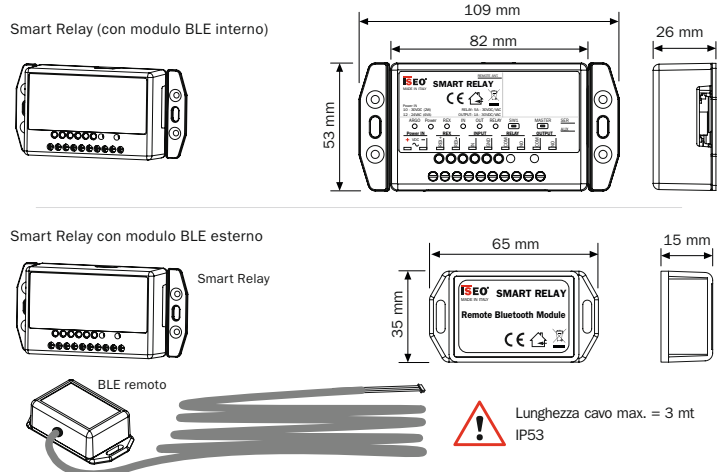


AVVERTENZE

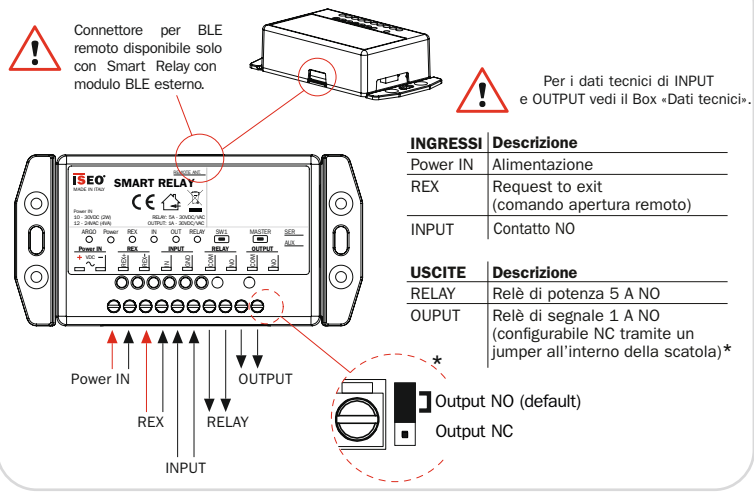


- ⚠
- Leggere il manuale utente prima dell'utilizzo del prodotto al fine di garantire un uso sicuro e corretto.
- Conserva questo manuale come riferimento futuro.
- L'installazione e la manutenzione del prodotto devono essere effettuate da personale tecnico qualificato, adeguatamente addestrato da ISEO.
- Le istruzioni devono essere seguite attentamente durante l'installazione. L'installatore deve fornire all'utente queste istruzioni ed eventuali istruzioni per la manutenzione.
- Nessuna modifica di alcun tipo è consentita, ad eccezione di quelle descritte in queste istruzioni.
- Il prodotto dovrà essere destinato solo all'uso per il quale è stato espressamente concepito e cioè come lettore di credenziali per ambiente civile e industriale. Ogni altro uso è da considerarsi improprio e pericoloso.
- I collegamenti elettrici devono essere fatti secondo le istruzioni del costruttore e nel rispetto delle normative vigenti.
- In caso di guasto e/o cattivo funzionamento, scollegare l'alimentazione utilizzando l'interruttore generale senza effettuare manomissioni. Per le riparazioni, rivolgersi esclusivamente a un centro di assistenza tecnica autorizzato dal costruttore.
- Scollegare l'alimentazione prima di eseguire qualsiasi intervento tecnico che comporti l'apertura o l'accesso alle parti interne del prodotto.

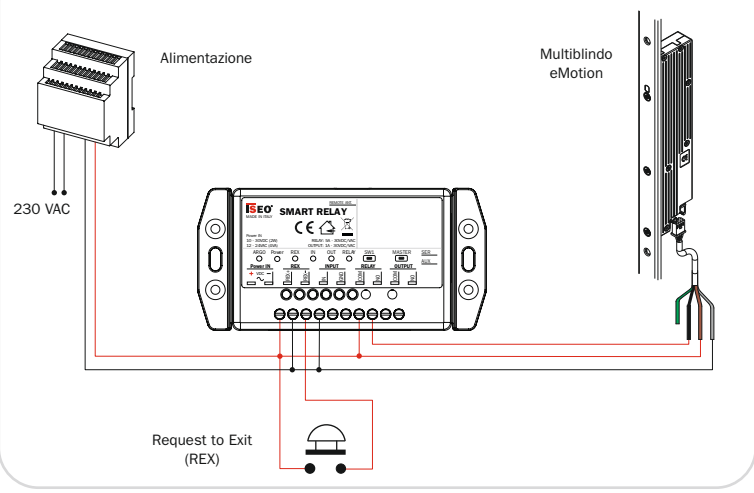
MODELLI E DIMENSIONI



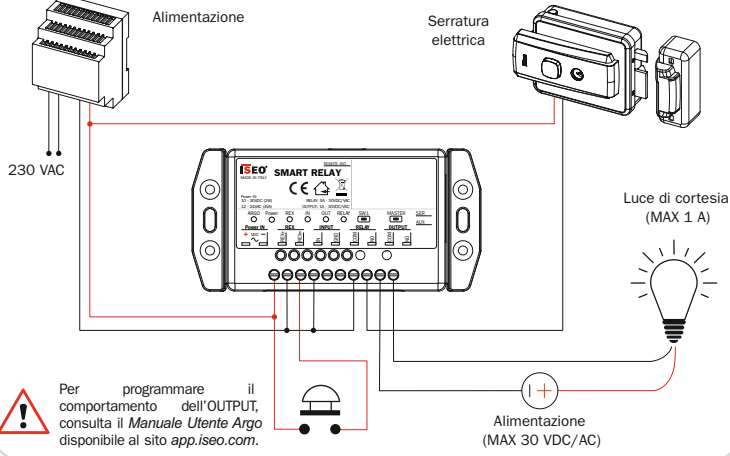
CONNESSIONI ELETTRICHE



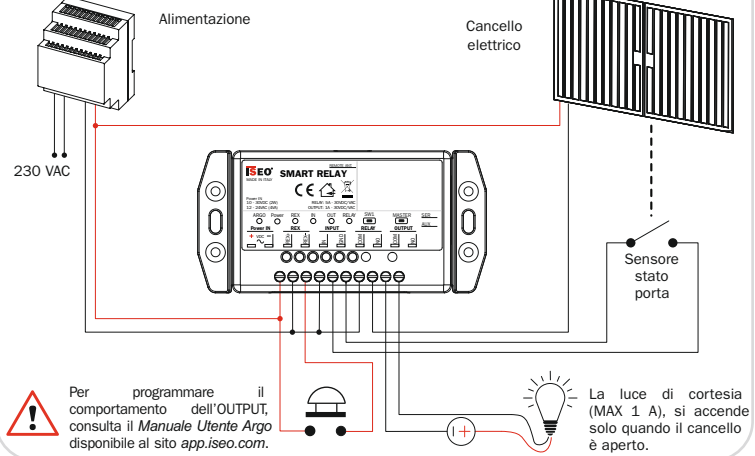
ESEMPIO DI COLLEGAMENTO: SMART RELAY APRE UNA MULTIBLINDO eMOTION



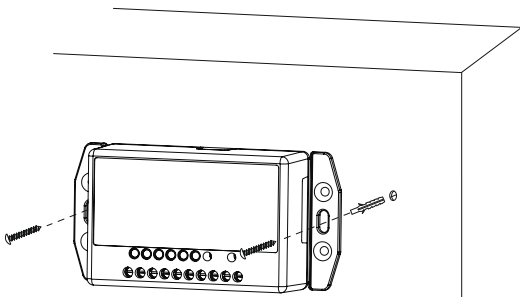
ESEMPIO DI COLLEGAMENTO: SMART RELAY ACCENDE UNA LUCE DI CORTESIA MENTRE APRE UNA SERRATURA ELETTRICA



ESEMPIO DI COLLEGAMENTO: SMART RELAY VERIFICA LO STATO PORTA E LO UTILIZZA PER ACCENDERE UNA LUCE DI CORTESIA

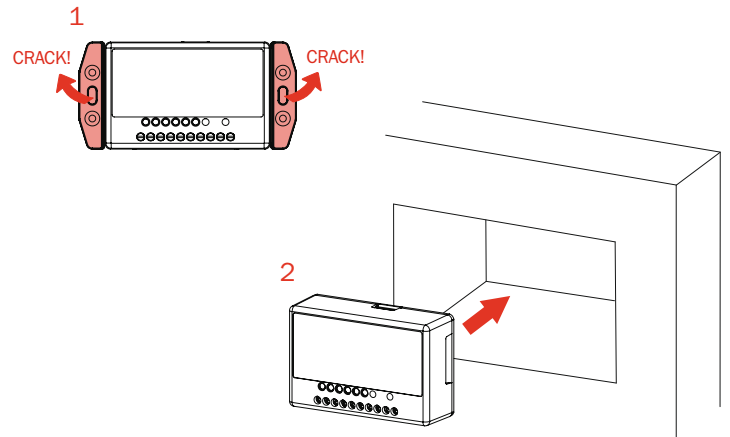


INSTALLAZIONE SU UNA PARETE

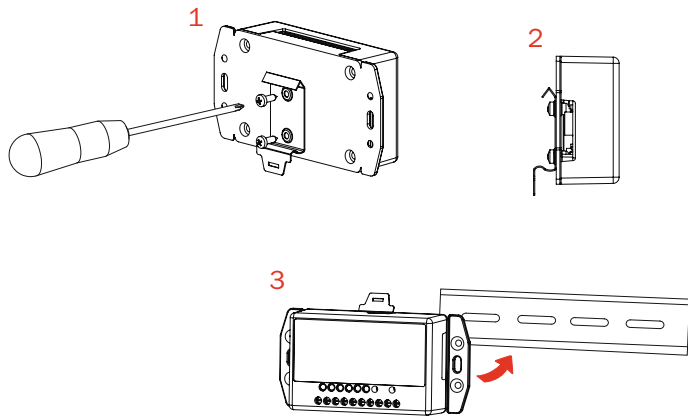


! Viti e tasselli per fissaggio a muro (diametro 4 mm), forniti nel kit.

INSTALLAZIONE ALL'INTERNO DI UNA SCATOLA O SEDE



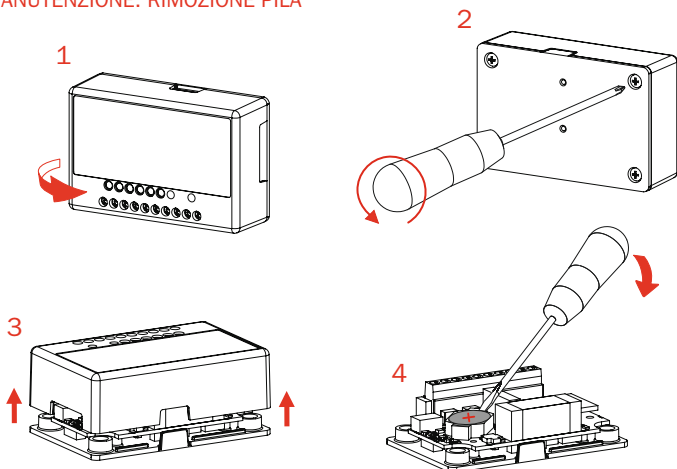
INSTALLAZIONE SU BARRA DIN



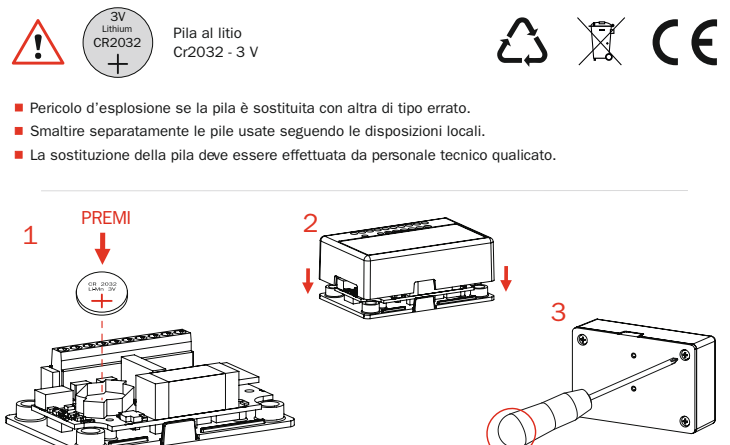
PRIMA CONFIGURAZIONE



MANUTENZIONE: RIMOZIONE PILA

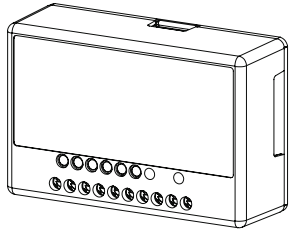


MANUTENZIONE: INSERIMENTO NUOVA PILA



Smart RELAY 2.0

INSTALLATIONSANLEITUNG (DE)



Iseo Serrature s.p.a
Via San Girolamo 13
25055 Pisogne (BS)
ITALY
Tel. +39 0364 8821
iseo@iseo.com



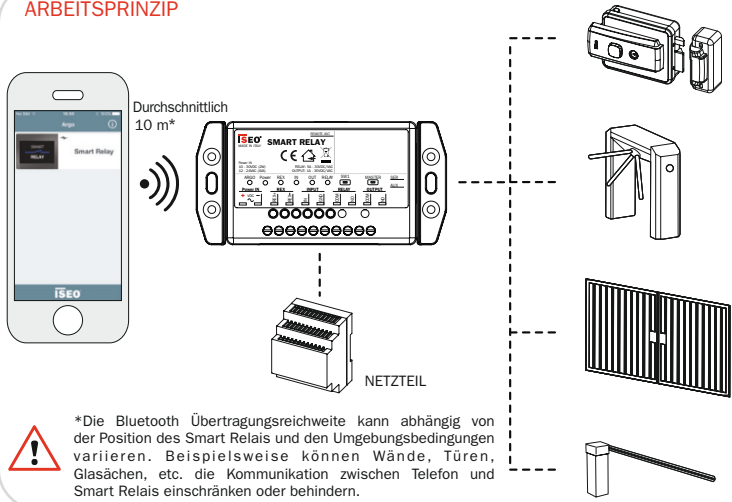
Kein rechtsverbindliches Dokument. Änderungen und Irrtümer vorbehalten. Cod. 60005E065000 - 2019/03/05
Installationsanleitung Smart Relay (DE) - © 2019 Iseo Serrature S.p.a. - www.iseo.com

TECHNISCHE DATEN

- **PRODUKT:**
Smart Relay.
- **ANWENDUNG:**
Ansteuerung von elektronischen Schalteinrichtungen.
- **VARIANTEN:**
 1. Smart Relay (mit internem BLE Modul).
 2. Smart Relay mit externem BLE Modul.*
- **LIEFERUMFANG:**
 - 1 Smart Relay
 - 1 Kunststoffstift zum Aktivieren des Programmiermodus
 - 1 Montage-Clip für Hutschienen mit Schrauben
 - 1 externes BLE Modul mit Anschlusskabel (nur bei Variante 2)*
 - 1 Installationsanleitung (EN/DE)
- **KOMMUNIKATIONSSCHNITTSTELLE:**
Bluetooth 4.0 - Frequenz 2,40 - 2,45 GHz
Maximale Sendeleistung: 5,25 mW
- **SPANNUNGSVERSORGUNG:**
 - 10÷30 VDC (2 W)
 - 12÷24 VAC (4 VA)
- **EINGÄNGE:**
 - 1 Optoentkoppelter Eingang - REX (Tür öffnen)
10÷30 VDC (12÷24 VAC +/- 10 %)
I = 1,5 mA @10 Vdc, I = 4 mA @30 Vdc
Max. Kabellänge = 100 m
 - 1 Digitaler Eingang (NO Kontakt, Schließer) - INPUT
Max. Kabellänge = 25 m
- **AUSGÄNGE:**
 - 1 Schaltrelais: RELAY
NO Kontakt, Schließer (stromlos offen)
30 VDC/VAC - 5 A max. mit ohmscher Last
 - 1 Signal-Relais: OUTPUT
NO/NC Kontakt (NO Schließer in Werkseinstellung)
30 VDC/VAC - 1 A max. mit ohmscher Last
- **GEHÄUSE:**
 - Für Wandmontage.
 - Zum Einbau in Elektroschutzgehäuse.
 - Zur Hutschienenmontage inkl. Montage-Clip.
- **TEMPERATURBEREICH:**
 - Arbeits- und Lagertemperatur: -25 °C/+70 °C.
 - Relative Feuchte: Max. 95 % ohne Kondensation.

! Wenn das Netzteil eine Leistung von mehr als 90 W hat und nicht vom Typ SELV (Safety Extra Low Voltage doppelte Isolation, überstrom- und kurzschlussfest) ist, muss vor dem Stromeingang des Gerätes ein geeigneter Schutzschalter (Leistungsschutzschalter) oder eine verzögerte Sicherung mit einem Wert von 1 A vorgesehen werden.

ARBEITSPRINZIP



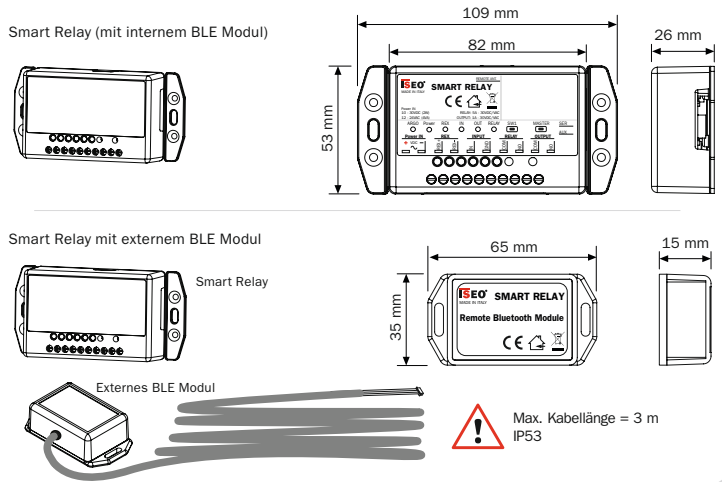
HINWEISE



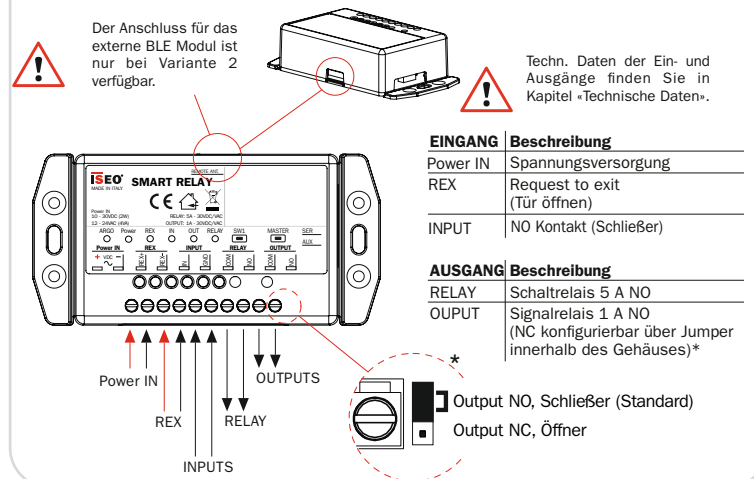
EC Declarations of conformity available at:
<https://www.iseo.com/it/de/download>

- Lesen Sie diese Anleitung vor Benutzung des Gerätes, um den sachgemäßen Umgang zu gewährleisten.
- Bewahren Sie diese Anleitung als künftige Referenz auf.
- Die Geräte dürfen nur von qualifiziertem oder von ISEO eingewiesenem Personal installiert werden.
- Folgen sie bei der Installation sorgfältig der Anleitung. Anleitung und ggf. Wartungsanweisungen sollten vom Installateur an den Nutzer weitergegeben werden.
- Änderungen jeglicher Art, außer der in dieser Anleitung beschriebener, sind nicht erlaubt.
- Das Produkt darf nur zu dem Zweck verwendet werden, für den es konzipiert wurde, anderweitiger Gebrauch gilt als unsachgemäß und ist gefährlich.
- Die elektrischen Anschlüsse sind entsprechend den Anweisungen in dieser Anleitung vorzunehmen und müssen den geltenden Vorschriften entsprechen.
- Im Falle eines Fehlers und/oder einer Betriebsstörung trennen Sie das Gerät über den Hauptschalter von der Stromversorgung und manipulieren Sie diese nicht. Für alle Reparaturen wenden Sie sich bitte an die Serviceabteilung des Herstellers.
- Vor der Reinigung sind die Geräte vom Stromnetz zu trennen.

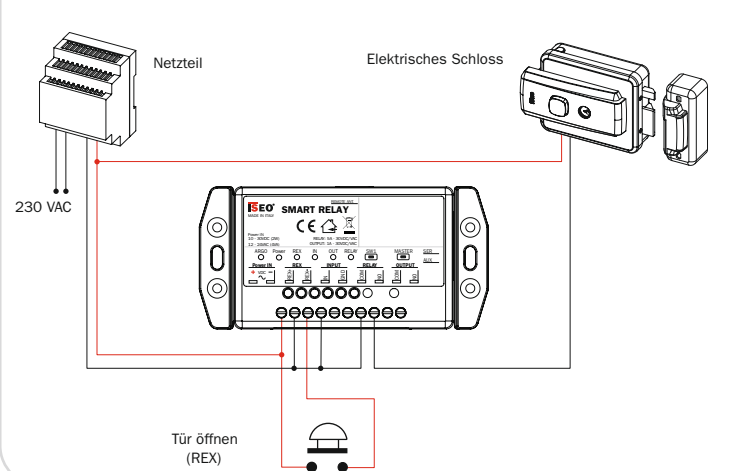
VARIANTEN UND ABMESSUNGEN



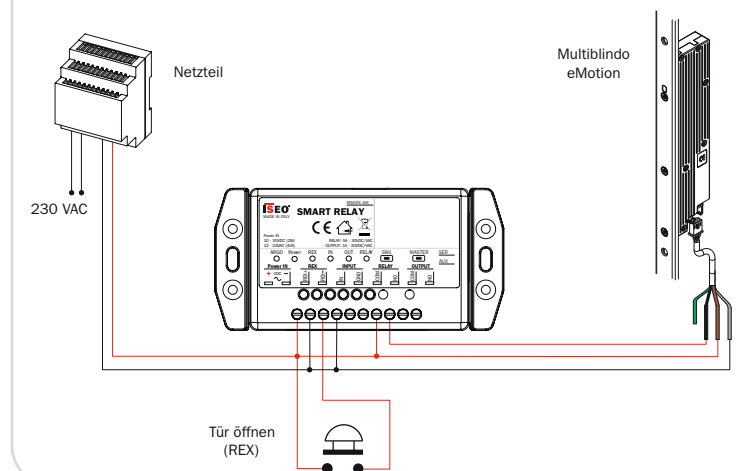
ELEKTRISCHE ANSCHLÜSSE



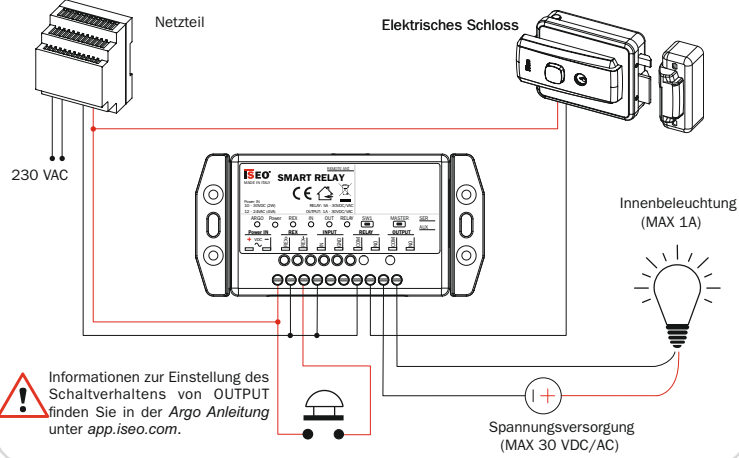
INSTALLATIONSBEISPIEL: SMART RELAY ÖFFNET ELEKTRISCHES SCHLOSS



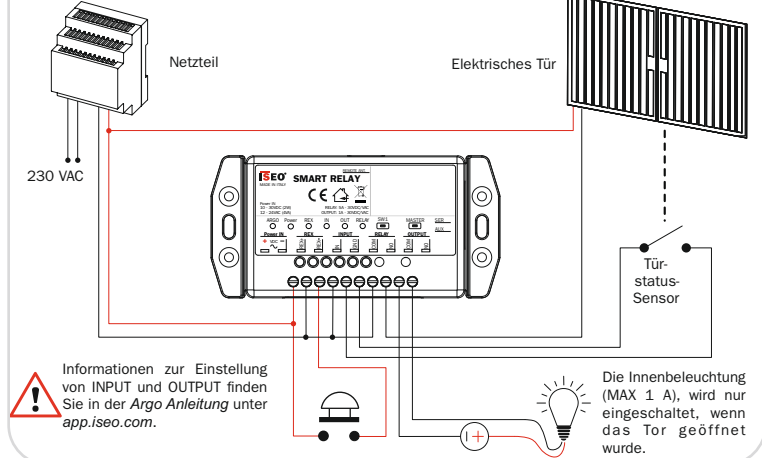
INSTALLATIONSBEISPIEL: SMART RELAY ÖFFNET MULTIBLINDO eMOTION



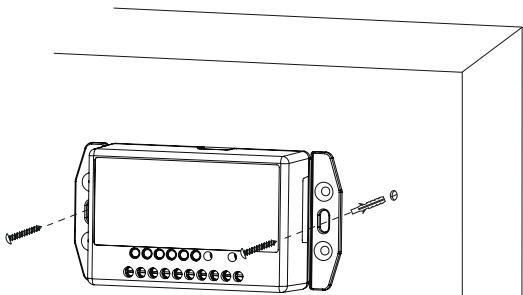
INSTALLATIONSBEISPIEL: SMART RELAY SCHALTET DIE INNENBELEUCHTUNG EIN UND ÖFFNET ELEKTRISCHES SCHLOSS



INSTALLATIONSBEISPIEL: SMART RELAY ÖFFNET TOR, ÜBERWACHT TORSTATUS UND SCHALTET DAVON ABHÄNGIG DIE INNENBELEUCHTUNG EIN

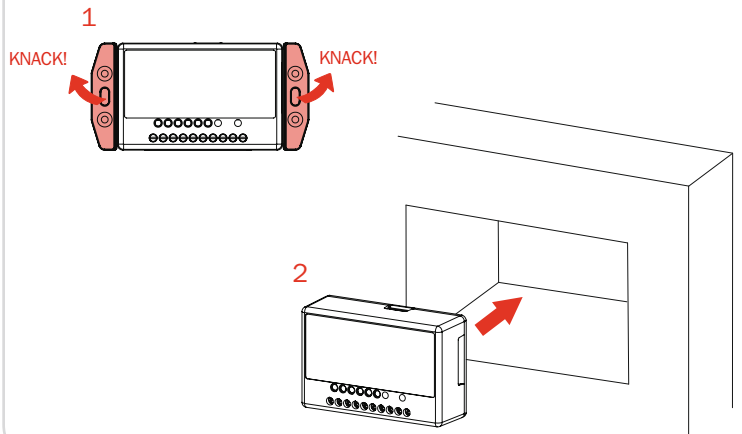


WANDMONTAGE

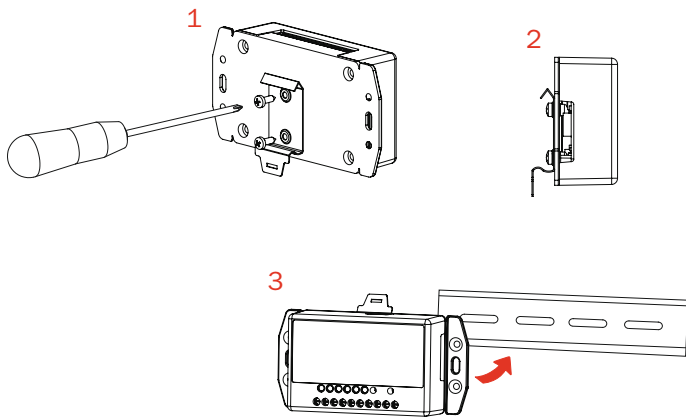


Wandbefestigungsschrauben und Dübel (Durchmesser 4 mm), im Lieferumfang enthalten.

GEHÄUSEEINBAU



HUTSCHIENENMONTAGE

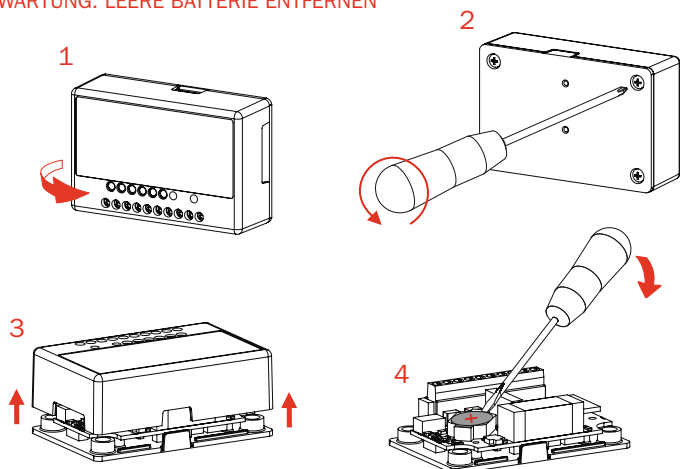


INBETRIEBNAHME



Informationen zur Parametrierung des Smart Relay finden Sie in der Argo Anleitung unter app.iseo.com.

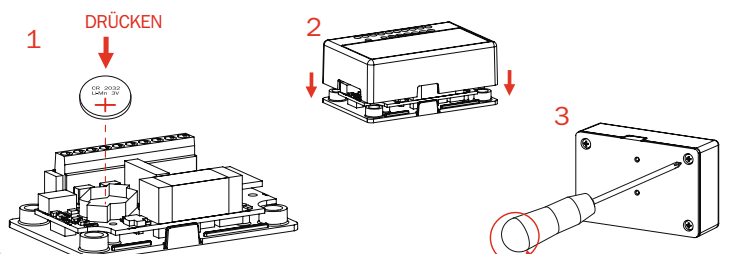
WARTUNG: LEERE BATTERIE ENTFERNEN



WARTUNG: NEUE BATTERIE EINSETZEN

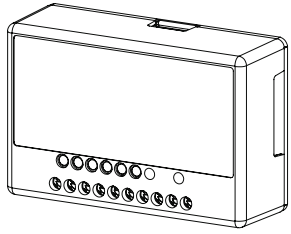


- Explosionsgefahr, wenn die Batterie durch einen falschen Typ ersetzt wird.
- Entsorgen Sie die Batterien gemäß den örtlichen Umweltgesetzen und -richtlinien.
- Der Batteriewechsel muss von qualifiziertem Fachpersonal durchgeführt werden.



Smart RELAY 2.0

GUIDE D'INSTALLATION (FR)



Iseo Serrature s.p.a
Via San Girolamo 13
25055 Pisogne (BS)
ITALY
Tel. +39 0364 8821
iseo@iseo.com



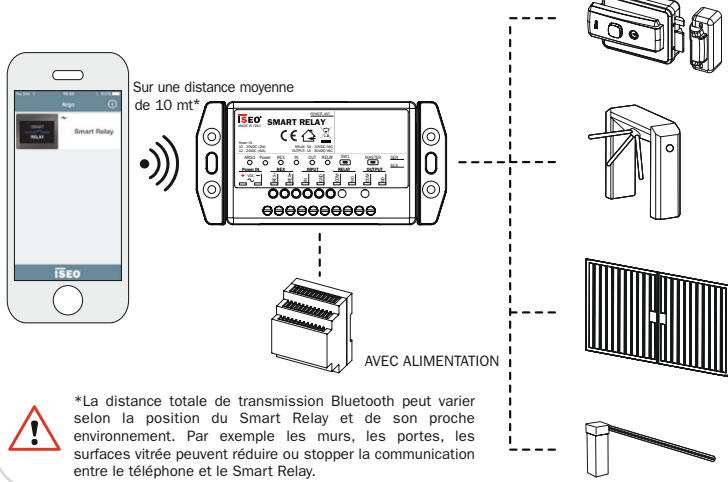
Document non contractuel. Sujet à modification. Cod. 60005E065000.2 - 2019/07/29
Guide d'installation Smart Relais (FR) - © 2019 Iseo Serrature S.p.a. - www.iseo.com

INFORMATION TECHNIQUE

- PRODUIT:**
Smart Relais.
- APPLICATION:**
Ouvrir tout type de matériel électrique.
- MODELES:**
 - Smart Relais (avec module BLE embarqué).
 - Smart Relais avec module BLE extérieur.*
- CONTENU DU COLIS:**
 - 1 Smart relais
 - 1 Pin plastique pour entrer en Mode de Programmation
 - 1 Clip de montage pour rail DIN avec des vis
 - 1 Module BLE extérieur avec son câble (uniquement pour le modèle 2*)
 - 1 Guide d'installation (EN/FR)
- INTERFACE DE COMMUNICATION:**
Bluetooth 4.0 - Fréquence 2,40 - 2,45 GHz
Puissance Maximale : 5,25 mW
- ALIMENTATION:**
10÷30 VDC (2 W)
12÷24 VAC (4 VA)

Si l'alimentation est d'une puissance supérieure à 90 W et n'est pas de type SELV (Safety Extra Low Voltage : double protection, protégée contre les surtensions et les courts circuits), il doit être installé en amont de l'entrée alimentant la serrure, une protection appropriée de type disjoncteur différentielle, ou un fusible retardé avec une protection équivalente à une valeur de 1 A.

PRINCIPE DE FONCTIONNEMENT



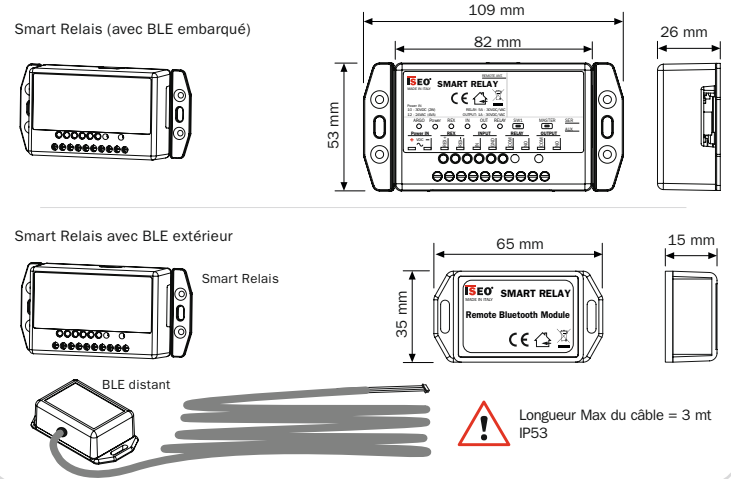
ATTENTION



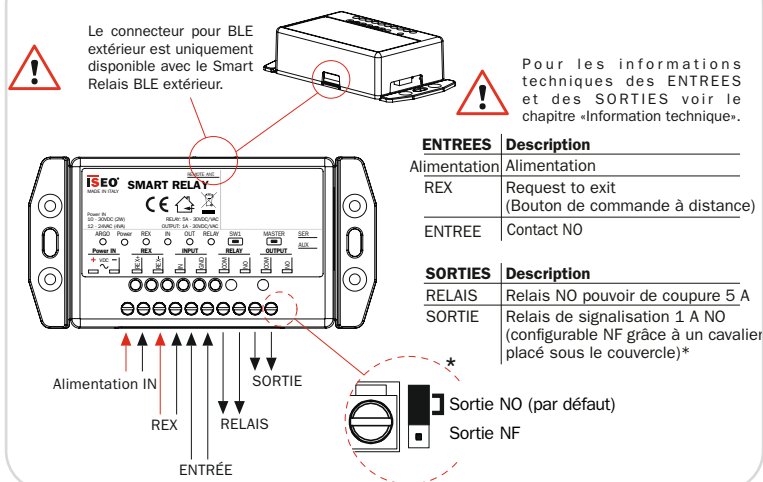
EC Declarations of conformity available at:
<https://www.iseo.com/it/fr/download>

- Consulter ce manuel avant l'utilisation du produit, afin d'en assurer un usage sécurisé et approprié.
- Conserver ce manuel comme document de référence pour le suivi de l'appareil.
- L'installation de ce matériel requiert l'intervention de personnel qualifié, idéalement, formé par ISEO.
- Les instructions doivent être rigoureusement respectées durant l'usage du produit. Les instructions doivent être transmises par l'installateur à l'utilisateur.
- Aucune modification de quelque nature n'est permise, à l'exception de celles décrites dans ce document.
- Le produit doit être destiné uniquement à l'usage pour lequel il a été expressivement conçu : un lecteur de Smartphone pour tout bâtiment destiné à accueillir du public ou à un usage industriel. Tout autre usage sera considéré comme inapproprié et dangereux.
- Les connexions électriques doivent être réalisées en respectant les instructions du constructeur ainsi que les normes en vigueur.
- En cas de dysfonctionnement et/ou de mauvaises opérations, désactiver l'alimentation en utilisant l'interrupteur général et ce de manière impérative. Pour toutes réparations, contacter exclusivement un centre d'assistance technique autorisé par le constructeur.
- Avant toute opération de nettoyage du produit, déconnecter le matériel de son alimentation électrique.

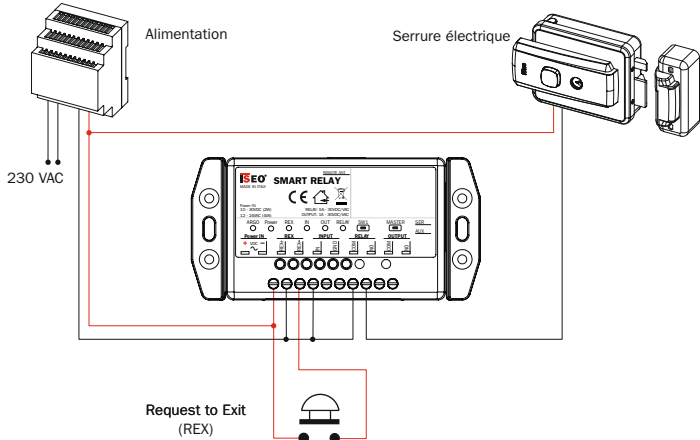
MODELES ET DIMENSIONS



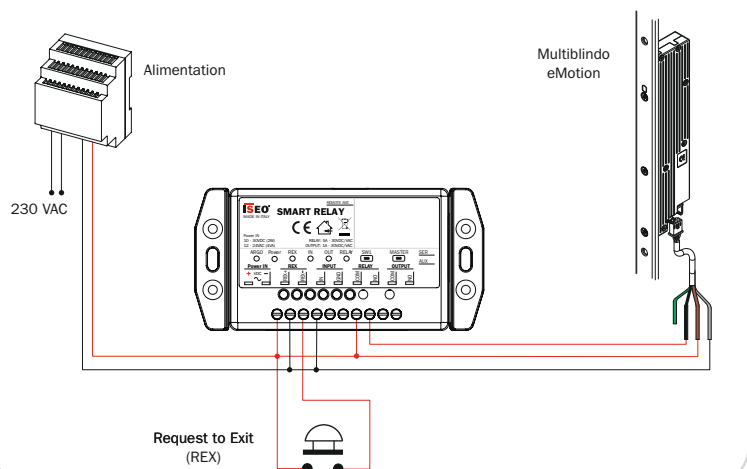
CONNEXIONS ELECTRIQUES



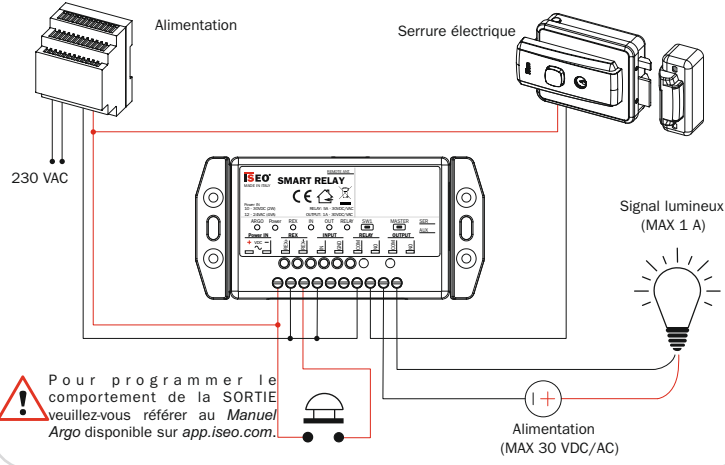
EXEMPLE DE CONNEXION: SMART RELAIS POUR PILOTER UNE SERRURE ELECTRIQUE



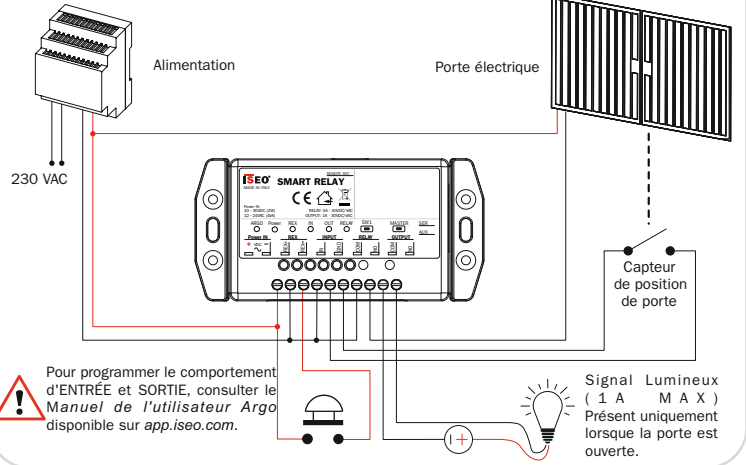
EXEMPLE DE CONNEXION : SMART RELAIS POUR PILOTER UNE MULTIBLINDO



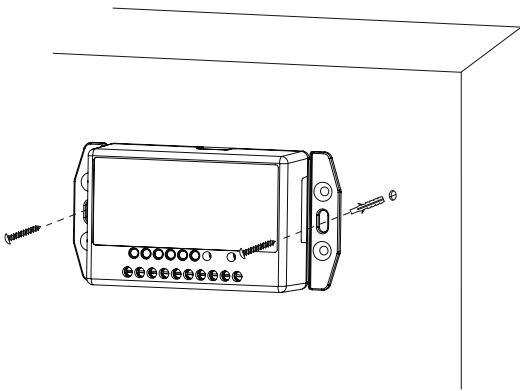
EXEMPLE DE CONNEXION: SMART RELAIS ACTIVE UN SIGNAL LUMINEUX LORS DU PILOTAGE D'UNE SERRURE ELECTRIQUE



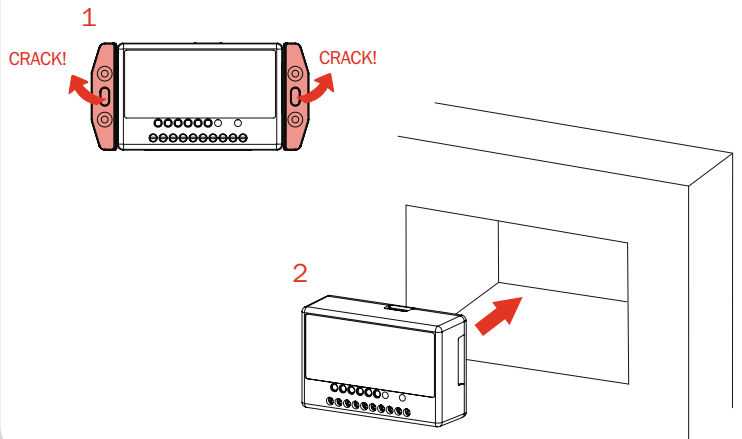
EXEMPLE DE CONNEXION: SMART RELAIS CONTROLE DE POSITION DE PORTE ET UTILISER POUR ACTIVER UN SIGNAL LUMINEUX



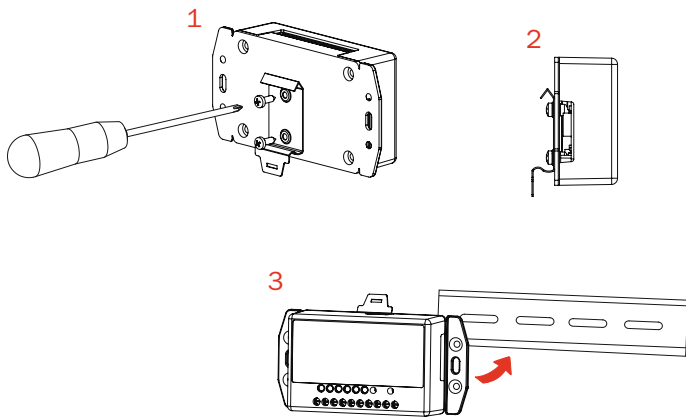
INSTALLATION EN APPLIQUE



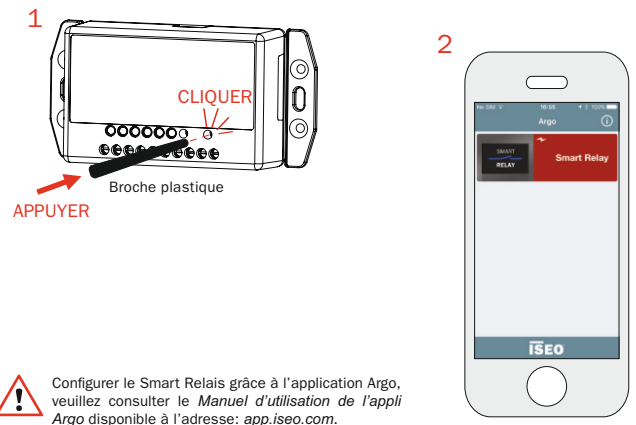
INSTALLATION DANS UN BOITIER



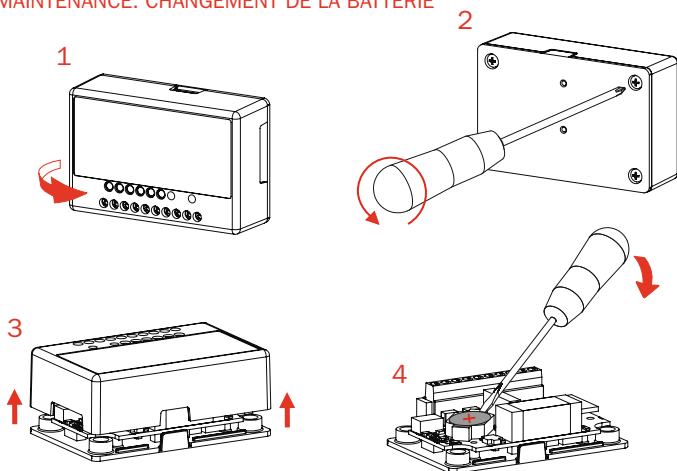
INSTALLATION SUR UN RAIL DIN



PREMIERE CONFIGURATION



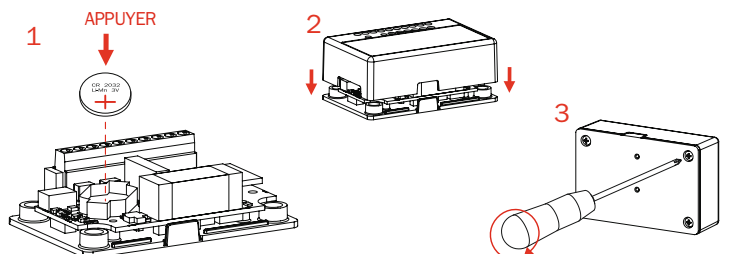
MAINTENANCE: CHANGEMENT DE LA BATTERIE



MAINTENANCE: INSTALLATION D'UNE NOUVELLE BATTERIE

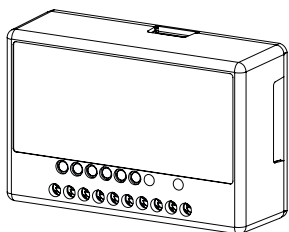


- Risque d'explosion si la batterie est remplacée par un modèle non approprié.
- Eliminer les batteries conformément aux règles et directives environnementales en vigueur dans votre pays.
- Le changement de la batterie doit être réalisé par du personnel technique qualifié.



Smart RELAY 2.0

GUÍA DE INSTALACIÓN (ES)



Iseo Serrature s.p.a
Via San Girolamo 13
25055 Pisogne (BS)
ITALY
Tel. +39 0364 8821
iseo@iseo.com



Download
ISEO Argo App



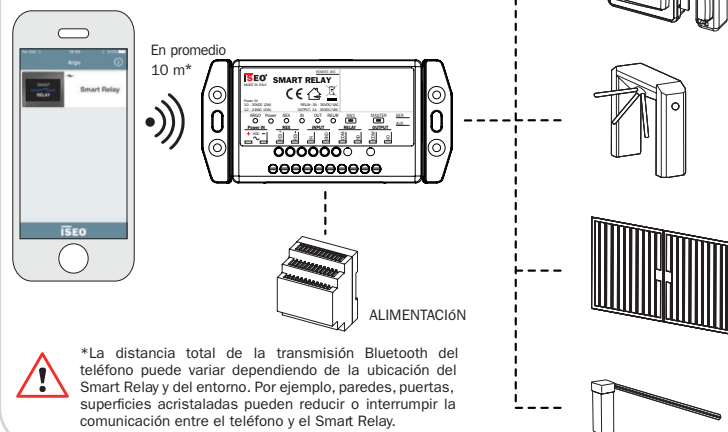
Documento no contractual. Sujeto a cambios. Cod. 60005E065000.2 - 2019/07/29
Smart Relay guía de instalación (ES) - © 2019 Iseo Serrature S.p.a. - www.iseo.com

DATOS TÉCNICOS

- **PRODUCTO:**
Smart Relay.
- **APLICACIÓN:**
Para abrir cualquier dispositivo eléctrico.
- **MODELOS:**
 1. Smart Relay (con módulo BLE interno).
 2. Smart Relay con módulo BLE externo.*
- **CONTENIDO DEL PAQUETE:**
 - 1 Smart Relay
 - 1 Pin de plástico (jumper) para configurar el modo de programación
 - 1 Clip de montaje en carril DIN con tornillos
 - 1 Módulo BLE externo con cable (solo para el modelo 2)*
 - 1 Guía de instalación (ES/EN)
- **INTERFAZ DE COMUNICACIÓN:**
Bluetooth 4.0 - Frecuencia 2,40 - 2,4835 GHz
Potencia máxima: 5.25 mW
- **ALIMENTACIÓN:**
10÷30 VDC (2 W)
12÷24 VAC (4 VA)
- **ENTRADAS:**
 - 1 Entrada opto-aislada llamada REX (Request to Exit) 10÷30 VDC (12÷24 VAC +/- 10 %) I = 1,5 mA @10 Vdc, I = 4 mA @30 Vdc Longitud máxima del cable = 100 m
 - 1 Entrada digital (contacto NO) llamada INPUT Longitud máxima del cable = 25 m
- **SALIDAS:**
 - 1 Relé de potencia: RELAY Contacto NO (normalmente abierto) 30 VDC/VAC - 5 A máx. con cargas RESISTIVAS
 - 1 Señal de relé: OUTPUT Contacto NO/NC (NO por defecto) 30 VDC/VAC - 1 A máx. con cargas RESISTIVAS
- **FIJACIÓN:**
 - Sobre la pared.
 - Dentro de una caja.
 - En carril DIN35 usando el clip de montaje.
- **TEMPERATURAS DE FUNCIONAMIENTO:**
 - Funcionamiento y almacenamiento: -25 °C/+70 °C.
 - H.R.: Máx. 95 % sin condensación.

Si la fuente de alimentación tiene una potencia superior a 90 W y no es del tipo SELV (Safety Extra Low Voltage - doble aislamiento y protección contra sobrecorriente y cortocircuito), debe ser previsto antes de la entrada de la fuente de alimentación de la cerradura, un interruptor de protección adecuado (magneto térmico), o un fusible retardado con valor de protección igual a 1 A.

PRINCIPIO DE FUNCIONAMIENTO



ADVERTENCIAS

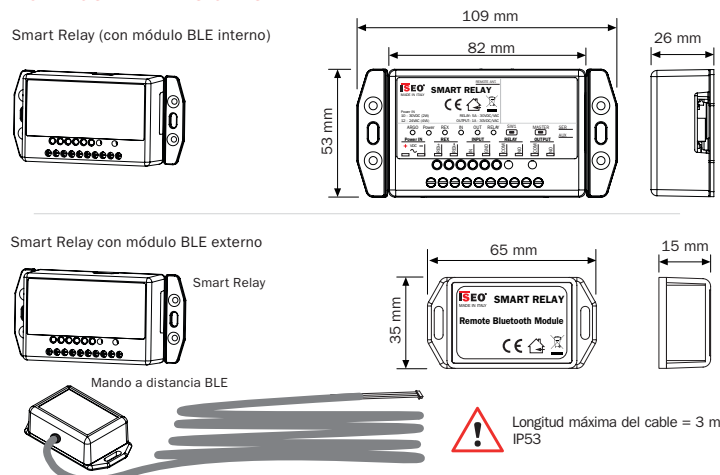


EC Declarations of conformity available at:
<https://www.iseo.com/it/es/download>

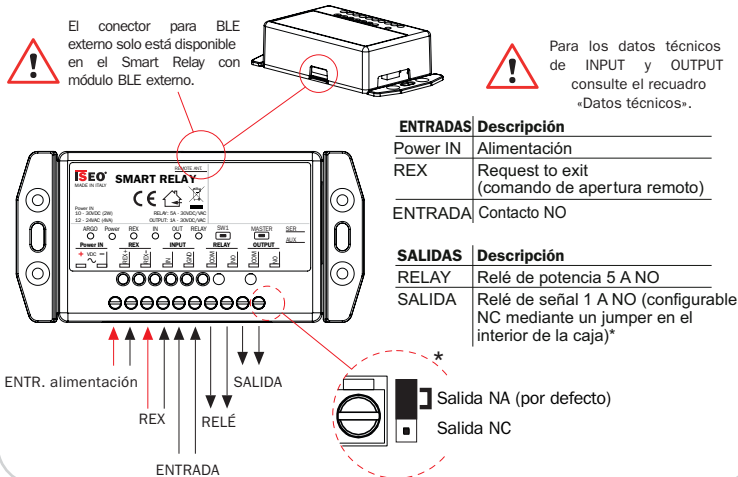


- Lea este manual antes de utilizar el dispositivo para garantizar un uso seguro y adecuado.
- Conserve este manual como referencia futura.
- La instalación y mantenimiento del dispositivo requiere la intervención de personal cualificado, adecuadamente formado por ISEO.
- Las instrucciones deben seguirse cuidadosamente durante la instalación. El instalador debe facilitar al usuario estas instrucciones y cualquier indicación para el mantenimiento.
- No se permiten modificaciones de ningún tipo, excepto las descritas en estas instrucciones.
- El producto debe ser destinado únicamente para el uso para el cual fue diseñado expresamente, es decir, como lector de credenciales para ubicaciones residenciales e industriales. Cualquier otro uso se considera impropio y peligroso.
- Las conexiones eléctricas deben realizarse de acuerdo con las instrucciones del fabricante y respetando la normativa vigente.
- En caso de avería y/o mal funcionamiento, desconecte de la alimentación utilizando el interruptor general y no lo manipule. Para cualquier reparación, póngase en contacto exclusivamente con un centro de asistencia técnica autorizado por el fabricante.
- Desconecte la fuente de alimentación antes de realizar cualquier servicio técnico que implique abrir o acceder al interior del producto.

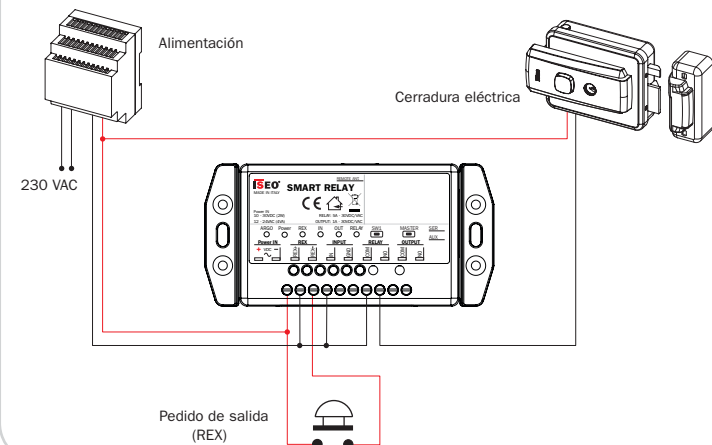
MODELOS Y DIMENSIONES



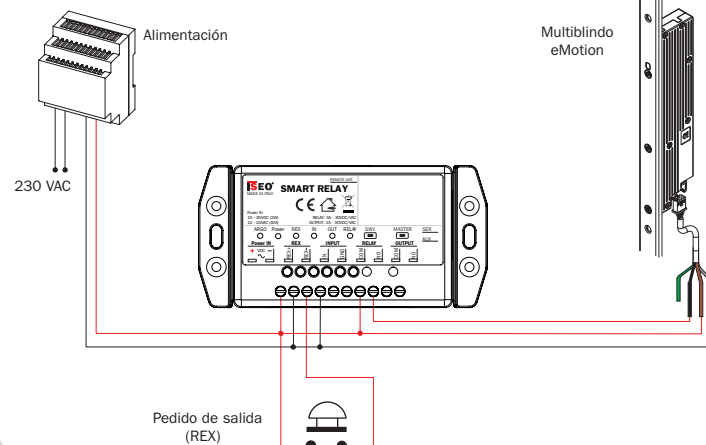
CONEXIONES ELÉCTRICAS



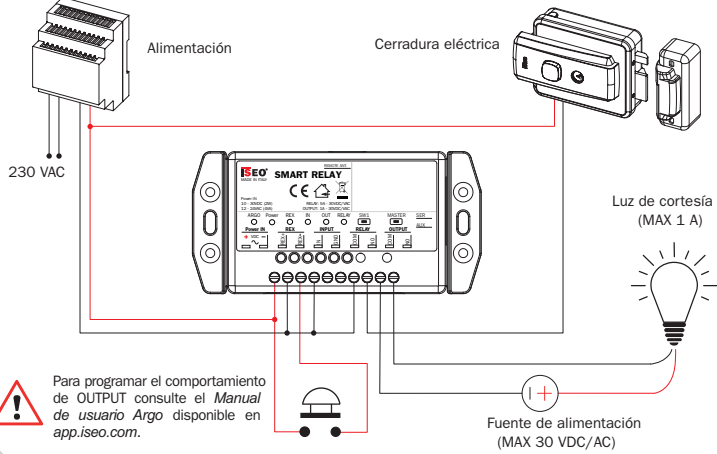
EJEMPLO DE CONEXIÓN: SMART RELAY ABRE UNA CERRADURA ELÉCTRICA



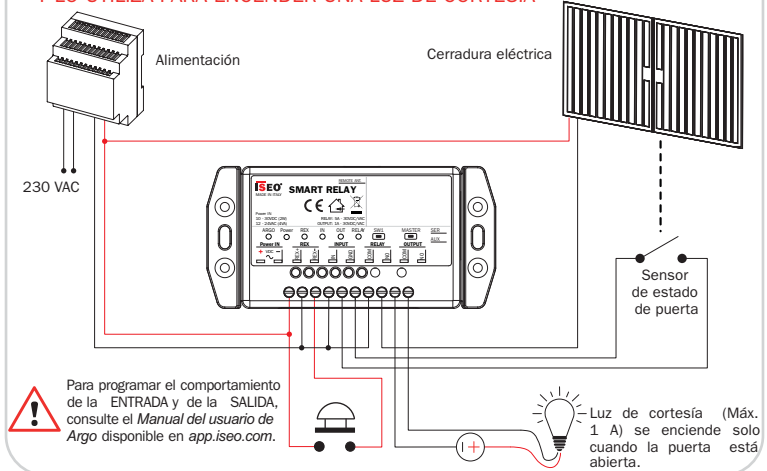
EJEMPLO DE CONEXIÓN: SMART RELAY ABRE MULTIBLINDO eMOTION



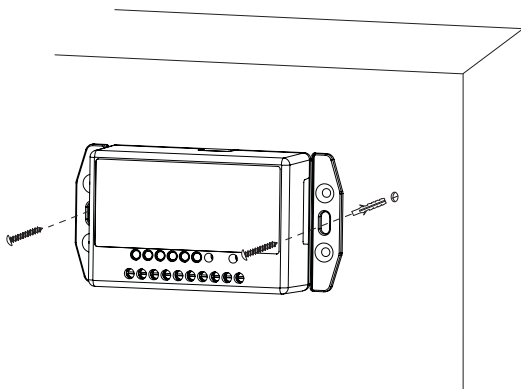
EJEMPLO DE CONEXIÓN: SMART RELAY ENCIENDE UNA LUZ DE CORTESÍA CUANDO ABRE UNA CERRADURA ELÉCTRICA



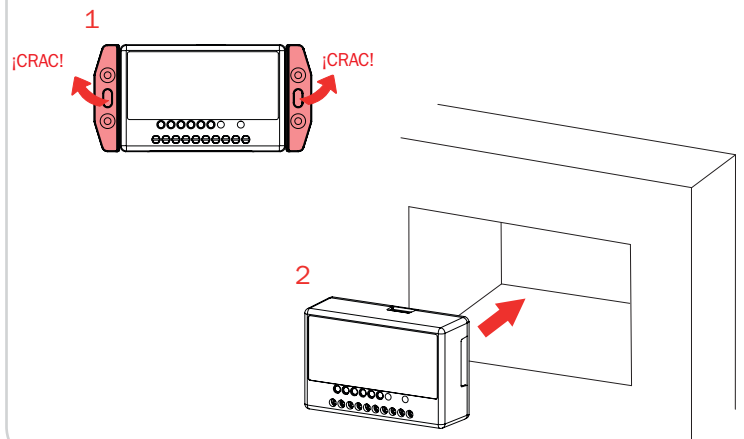
EJEMPLO DE CONEXIÓN: SMART RELAY COMPRUEBA EL ESTADO DE PUERTA Y LO UTILIZA PARA ENCENDER UNA LUZ DE CORTESÍA



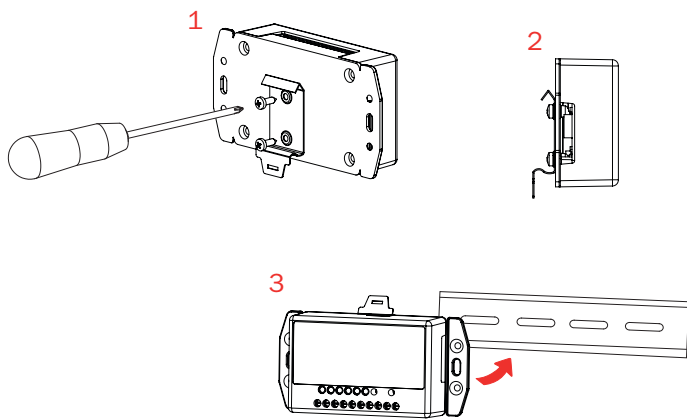
INSTALACIÓN EN LA PARED



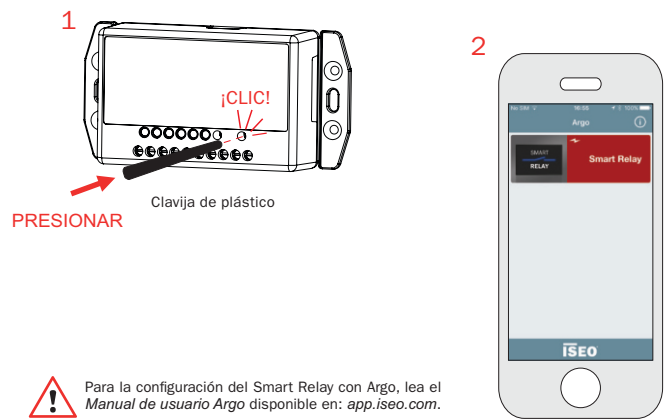
INSTALACIÓN DENTRO DE UNA CAJA



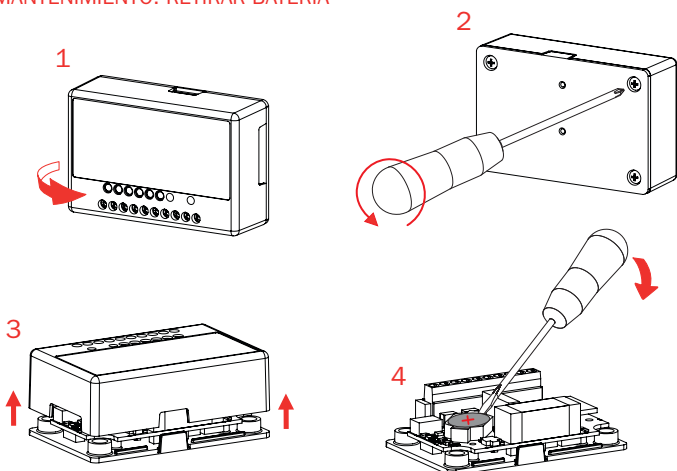
INSTALACIÓN EN CARRIL DIN



CONFIGURACIÓN INICIAL



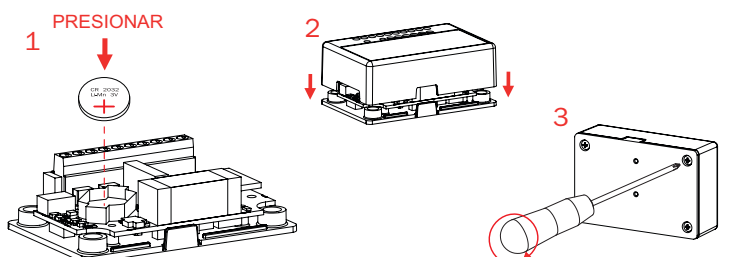
MANTENIMIENTO: RETIRAR BATERÍA



MANTENIMIENTO: INSTALACIÓN DE NUEVA BATERÍA

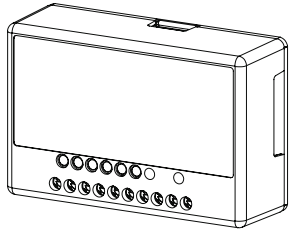


- Existe riesgo de explosión si la batería es reemplazada por una incorrecta.
- Deseche las baterías de acuerdo con las leyes y directrices medioambientales locales.
- El reemplazo de la batería debe ser realizado por personal técnico cualificado.



Smart RELAY 2.0

INSTALLATIEHANDLEIDING (NL)



Iseo Serrature s.p.a
Via San Girolamo 13
25055 Pisogne (BS)
ITALY
Tel. +39 0364 8821
iseo@iseo.com



Download
ISEO Argo App



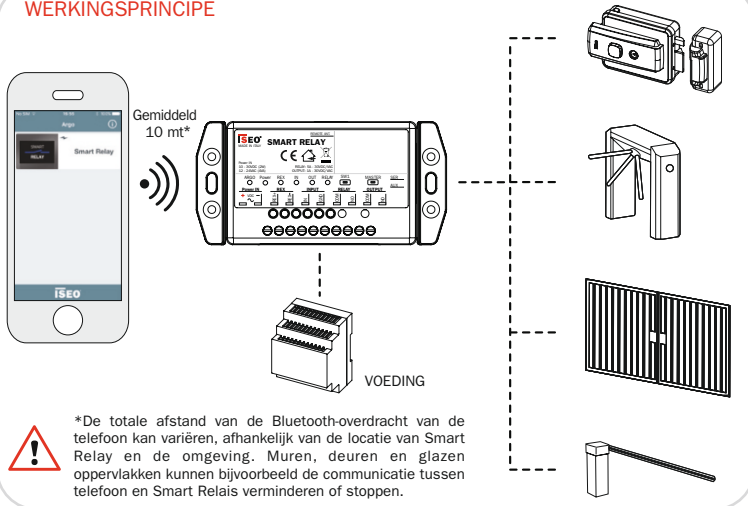
Niet-contractueel document. Wijzigingen voorbehouden. Online pdf - 23/04/2025
Smart Relais Installatiehandleiding (NL) - © 2025 ISEO Serrature S.p.a. - www.iseo.com

TECHNISCHE GEGEVENS

- **PRODUCT:**
Smart Relais.
- **TOEPASSING:**
Geschikt om elk ISEO Smart-apparaat te beheren en te openen.
- **MODELLEN:**
 1. Smart Relais (met ingebouwde BLE-module).
 2. Smart Relais met BLE-module op afstand.*
- **INHOUD VAN DE VERPAKKING:**
 - 1 Smart Relais
 - 1 Plastic pen om de programmeermodus in te stellen
 - 1 DIN-rail montageclip met schroeven
 - 1 BLE-bedieningsmodule met antenne (alleen voor model 2)*
 - 1 Installatiehandleiding (EN/NL)
- **COMMUNICATIE-INTERFACE:**
Bluetooth 4.0 - Frequentie 2,40 - 2,4835 GHz
Maximium vermogen: 5,25 mW
- **VOEDING:**
10÷30 VDC (2 W)
12÷24 VAC (4 VA)

Als de voeding een vermogen heeft van meer dan 90 W en niet van het SELV-type is (Safety Extra Low Voltage - dubbele isolatie, beveiligd tegen overstromen en kortsluiting), moet deze stroomopwaarts van de stroomingang van het slot worden geleverd, een geschikte beveiligingsschakelaar (stroomonderbreker) of vertraagde zekering met een beveiligingswaarde gelijk aan 1 A.

WERKINGSPRINCIPE



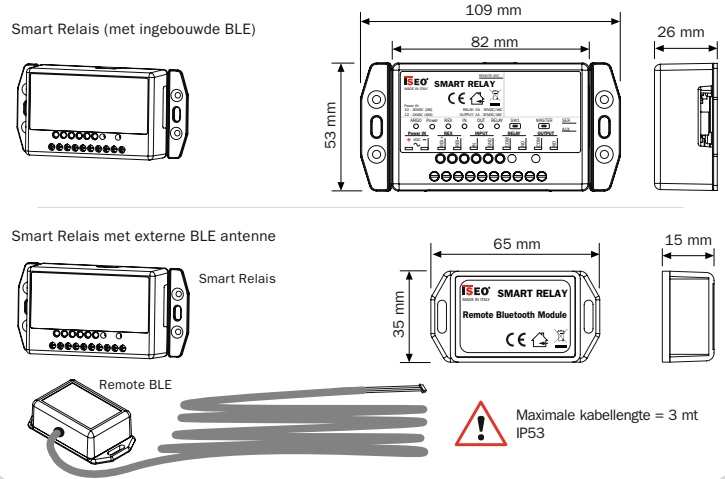
WAARSCHUWINGEN



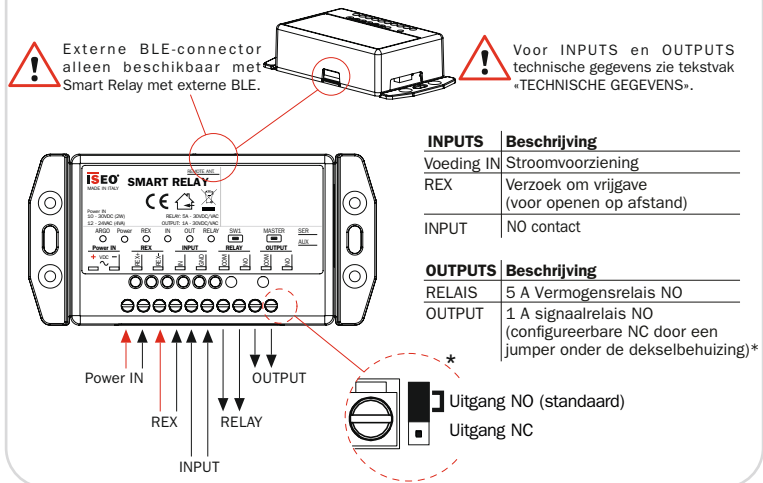
EC Declarations of conformity available at:
<https://www.iseo.com/it/en/download>

- ⚠
- Lees deze handleiding voordat u het apparaat gebruikt om een veilig en correct gebruik te garanderen.
- Bewaar deze handleiding als toekomstig gebruik.
- De installatie en het onderhoud van het apparaat moeten worden uitgevoerd door gekwalificeerd technisch personeel, adequaat opgeleid door ISEO.
- De instructies moeten tijdens de installatie zorgvuldig worden opgevolgd. Deze instructies en eventuele onderhoudsinstructies dienen door de installateur aan de gebruiker te worden doorgegeven.
- Wijzigingen van welke aard ook zijn niet toegestaan, met uitzondering van de wijzigingen die in deze instructies worden beschreven.
- Het product mag alleen bestemd zijn voor het gebruik waarvoor het uitdrukkelijk is ontworpen en daarom als referentielezer voor civiele en industriële locaties. Elk ander gebruik wordt als oneigenlijk en gevaarlijk beschouwd.
- De elektrische aansluiting moet worden uitgevoerd volgens de instructies van de fabrikant en met inachtneming van de geldende voorschriften.
- In geval van storing of slecht functioneren moet de voeding worden uitgeschakeld met de hoofdschakelaar. Voer zelf geen reparaties of aanpassingen uit. Neem voor alle reparaties uitsluitend contact op met een door de fabrikant geautoriseerd centrum voor technische assistentie.
- Haal de stekker uit het stopcontact voordat u technische service uitvoert waarbij u de interne onderdelen van het product opent of opent.

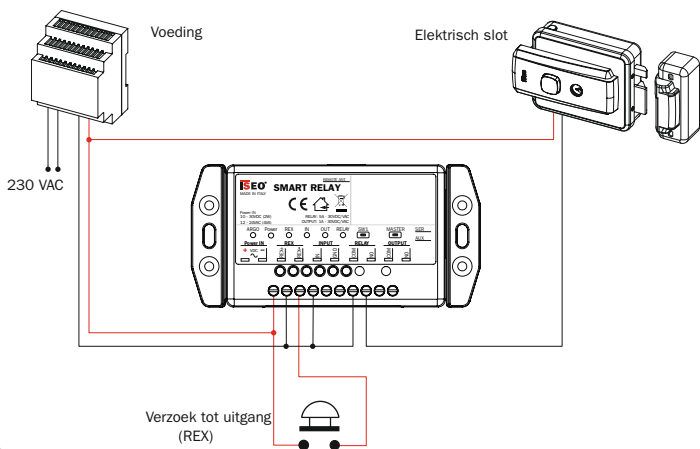
MODELLEN EN AFMETINGEN



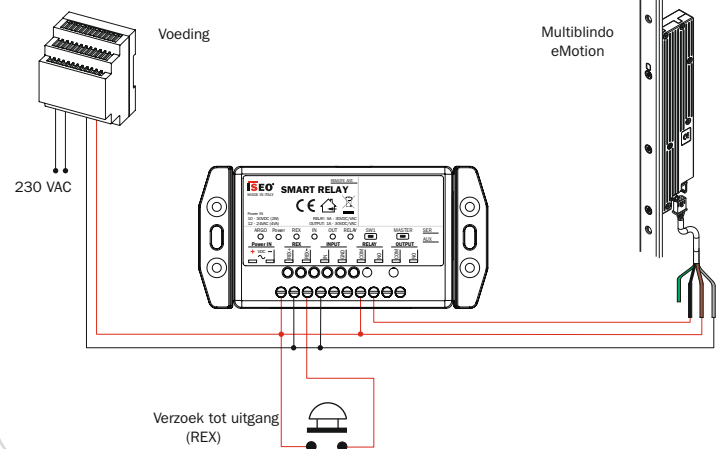
ELEKTRISCHE AANSLUITINGEN



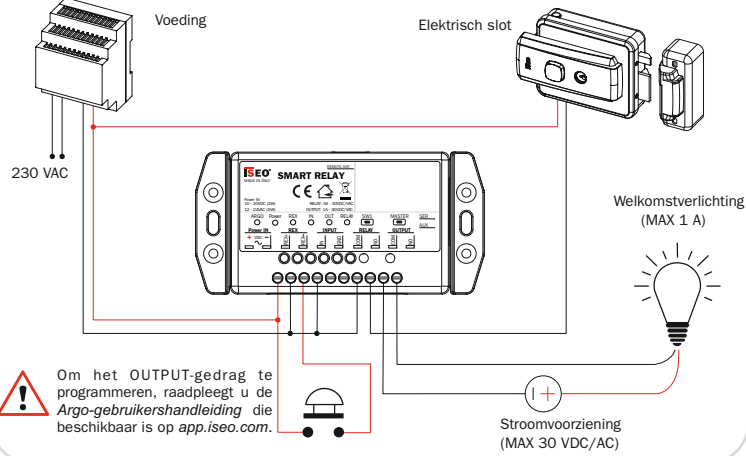
AANSLUITVOORBEELD: SMART RELAIS OPENT ELEKTRISCH SLOT



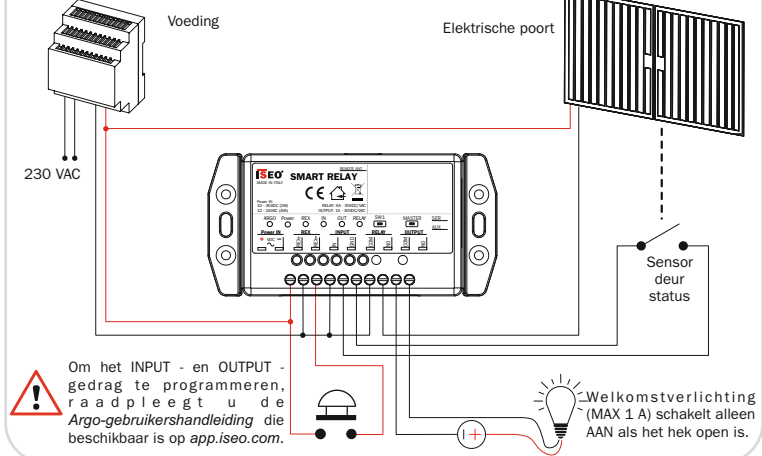
AANSLUITVOORBEELD: SMART RELAIS OPENT MULTIBLINDO



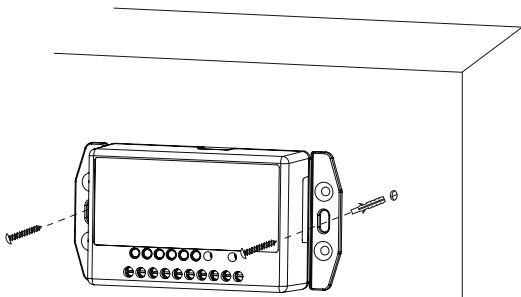
AANSLUITVOORBEELD: SMART RELAIS SCHAKELT EEN WELKOMSTVERLICHTING IN BIJ HET OPENEN VAN EEN ELEKTRISCH SLOT



AANSLUITVOORBEELD: SMART RELAIS CONTROLEERT DE STATUS VAN DE DEUR EN GEBRUIK DEZE OM EEN WELKOMSTVERLICHTING IN TE SCHAKELLEN

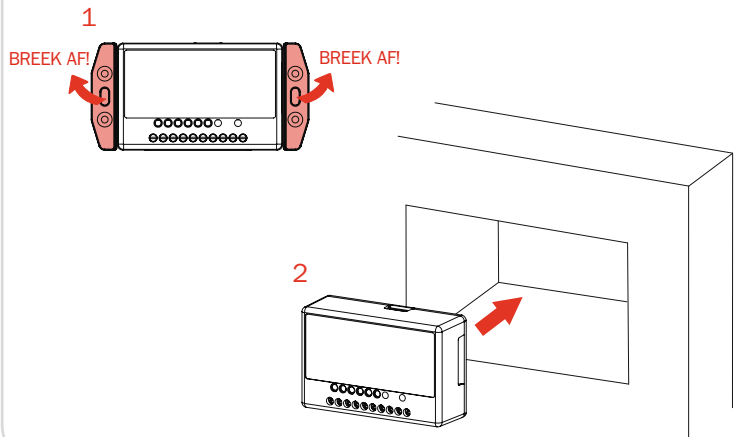


INSTALLATIE OP DE MUUR

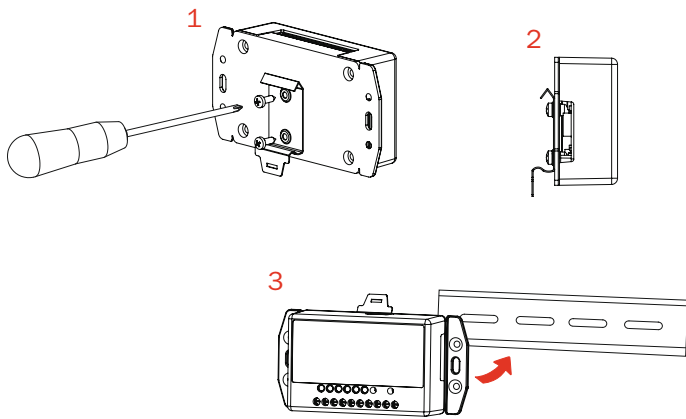


Muurbevestigingsschroeven en pluggen (diameter 4 mm), meegeleverd in de set.

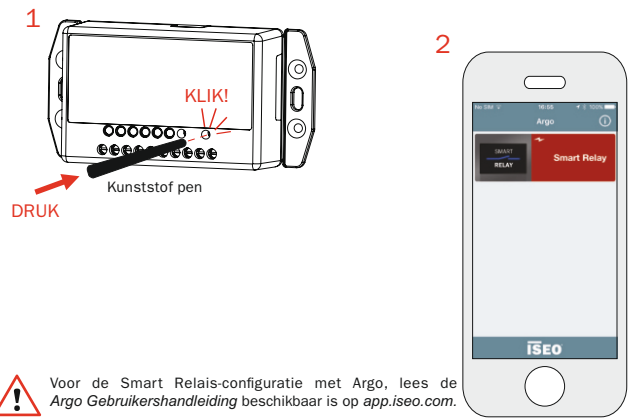
INSTALLATIE IN EEN WANDDOOS



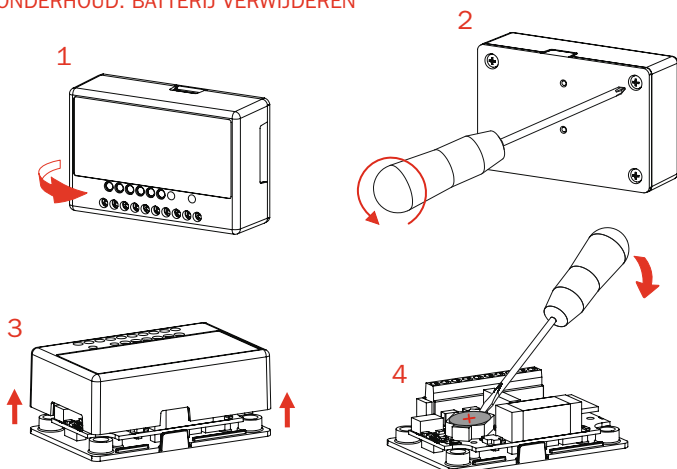
INSTALLATIE OP EEN DIN-RAIL



EERSTE CONFIGURATIE



ONDERHOUD: BATTERIJ VERWIJDEREN



ONDERHOUD: NIEUWE BATTERIJ MONTEREN



- Explosiegevaar als de batterij wordt vervangen door een onjuist type.
- Gooi batterijen weg in overeenstemming met uw lokale milieuwetten en richtlijnen.
- Het vervangen van de batterij moet worden uitgevoerd door gekwalificeerd technisch personeel.

