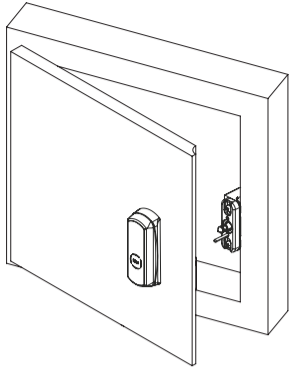


Locker & Smart Locker

INSTALLATION GUIDE (EN)



ISEO Serrature S.p.A.
Via San Girolamo, 13
25055 Pisogne BS, Italy
Tel. +39 0364 8821
iseo@iseo.com
iseo.com



Documento non contrattuale, soggetto a modifica. Cod. KW14580 - 2026 ISEO Serrature S.p.A. (28/05/2026)
Non contractual document, subject to change. Cod. KW14580 - 2026 ISEO Serrature S.p.A. (28/05/2026)

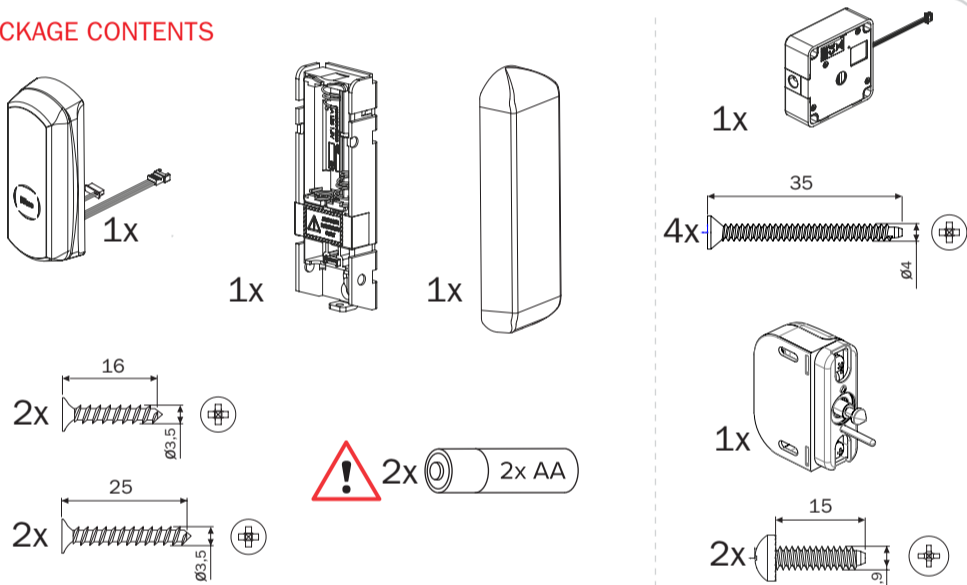
WARNINGS

- IT** Pericolo d'esplosione se la batteria è sostituita con altra di tipo errato. Smaltire separatamente le batterie usate seguendo le disposizioni locali.
- EN** Risk of explosion if the battery is replaced with an incorrect type. Dispose of batteries according to your local environmental laws and guidelines.
- DE** Es besteht Explosionsgefahr, wenn die Batterie mit einem falschen Typersetzt wird. Entsorgen Sie die Batterie getrennt vom Hausmüll in Übereinstimmung mit den örtlichen Gesetzen und Vorschriften.
- FR** Risque d'explosion si la batterie est remplacée par un type incorrect. Éliminez le produit séparément des déchets ménagers, conformément aux lois et réglementations locales.
- ES** Riesgo de explosión si se reemplaza la batería por una incorrecta. Deseche la batería por separado de la basura doméstica, de acuerdo con las leyes y regulaciones locales.
- NL** Er bestaat een risico van explosie op het moment dat de batterij wordt vervangen voor een incorrect type. Voer het batterij, in overeenstemming met de plaatselijke wet- en regelgeving, gescheiden af van het huishoudelijk afval.
- PL** Ryzyko wybuchu w przypadku wymiany baterii na baterię niewłaściwego typu. Utylizuj baterie zgodnie z lokalnymi przepisami i wytycznymi dotyczącymi ochrony środowiska.
- IT** RFID: frequenza 13,553 - 13,567 Mhz, massimo campo magnetico: 0,12 µA/m (misurato a 10 m alla massima potenza erogabile)
Radio: frequenza 2,40 - 2,4835 GHz, potenza massima: 4,0 mW. Temperatura di utilizzo: -20°C + 60°C
- EN** RFID: frequency 13,553 - 13,567 MHz, maximum magnetic field: 0,12 µA/m (measured at 3m at the maximum power capacity).
Radio: frequency 2,40 - 2,4835 GHz, maximum power: 4,0 mW. Operating temperature: -20°C + 60°C

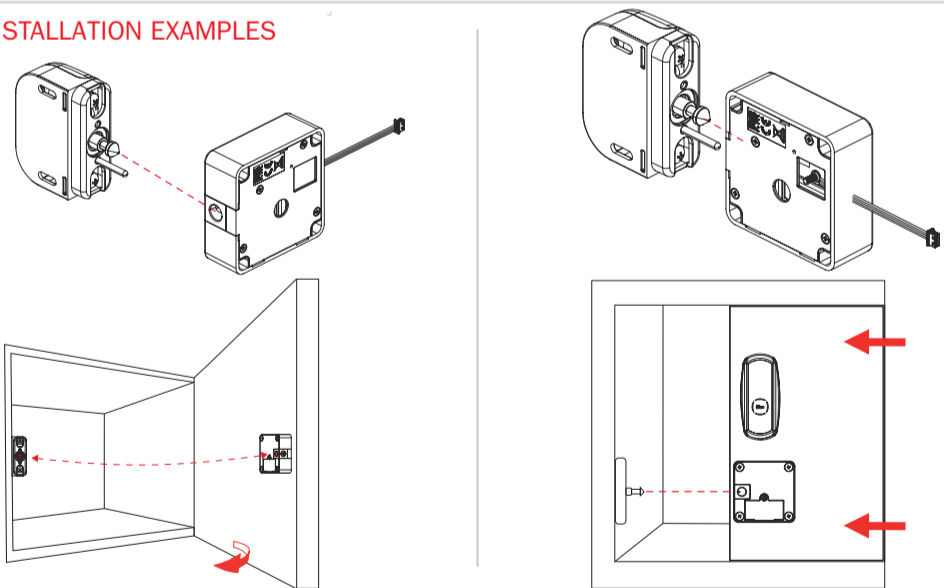
! Solo batterie alcaline
Alkaline batteries only
Nur Alkalibatterien
Piles alcalines uniquement
Solo pilas alcalinas
Tylko baterie alkaliczne

2 x AA LR6 1,5 V **2x AA**

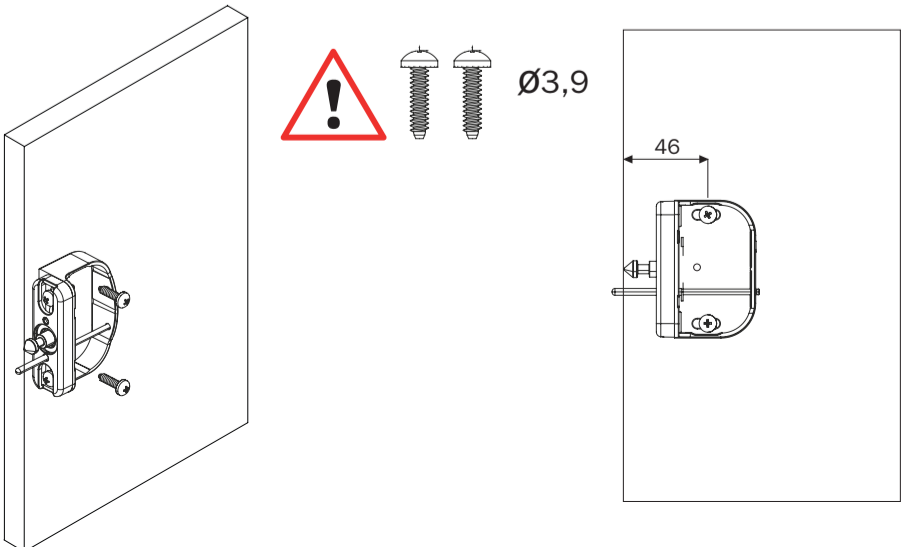
PACKAGE CONTENTS



INSTALLATION EXAMPLES



2



WARNINGS



EC Declarations of conformity available at:
<https://iseo.com/en/Support/Download#dop-and-doc>



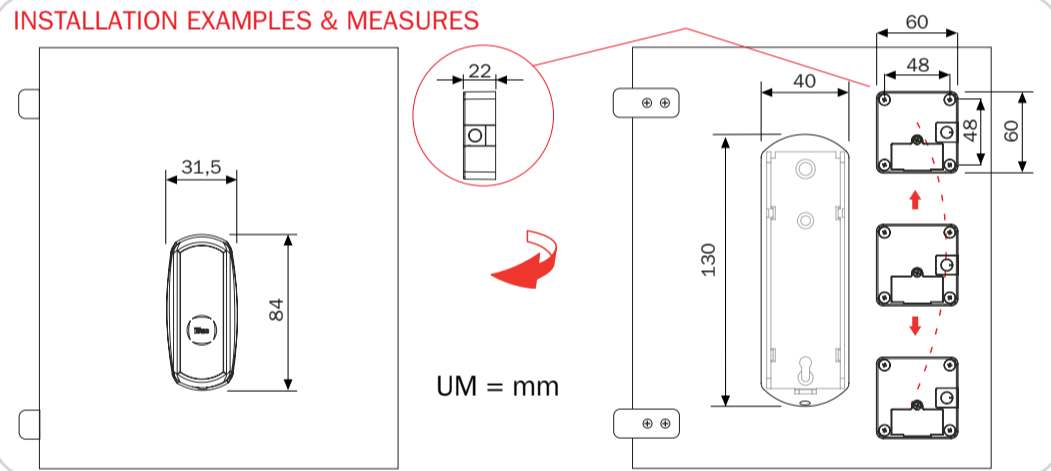
- IT** • Le presenti istruzioni devono essere seguite attentamente durante l'installazione e l'utilizzo del prodotto e devono essere conservate durante tutto il ciclo di vita del prodotto.
• Le istruzioni collegate al prodotto (cartacee ed online) devono essere trasmesse dall'installatore all'utente finale.
• Il prodotto oggetto delle presenti istruzioni non deve essere modificato o manomesso in alcun modo oltre a quanto previsto dalle presenti istruzioni.
• Il prodotto dovrà essere destinato solo all'uso per il quale è stato espressamente concepito e cioè come serratura per armadietti in ambiente civile e industriale. Ogni altro uso è da considerarsi improprio e pericoloso.
• Il prodotto è progettato per utilizzo in ambiente interno (no grado IP).
- EN** • These instructions must be carefully followed during the installation and use of the product and must be retained throughout the entire product life cycle.
• The instructions associated with the product (printed and online) must be handed over by the installer to the end user.
• The product covered by these instructions must not be modified or tampered with in any way beyond what is specified in these instructions.
• The product must be destined only for the use for which it is expressly designed and therefore as a cabinet lock for civil and industrial locations. Any other use is considered improper and dangerous.
• The product is designed for indoor use (no IP rating).
- DE** • Diese Anweisungen sind bei der Installation und Verwendung des Produkts sorgfältig einzuhalten und müssen über den gesamten Lebenszyklus des Produkts aufbewahrt werden.
• Die zum Produkt gehörenden Anleitungen (in Papierform und online) müssen vom Installateur an den Endanwender übergeben werden.
• Das in diesen Anweisungen beschriebene Produkt darf in keiner Weise verändert oder manipuliert werden, außer wie in diesen Anweisungen vorgesehen.
• Das Produkt darf nur für den vorgesehenen Zweck eingesetzt werden, nämlich als Schrankschloss in häuslicher und industrieller Umgebung. Jede andere Verwendung wird als unsachgemäß und gefährlich angesehen.
• Das Produkt ist für den Innenbereich konzipiert (keine IP-Schutzart).
- FR** • Les présentes instructions doivent être scrupuleusement respectées lors de l'installation et de l'utilisation du produit et doivent être conservées pendant toute la durée de vie du produit.
• Les instructions relatives au produit (papier et en ligne) doivent être transmises par l'installateur à l'utilisateur final.
• Le produit faisant l'objet des présentes instructions ne doit en aucun cas être modifié ou altéré en dehors de ce qui est prévu dans ces instructions.
• Utiliser le produit uniquement pour l'emploi auquel il est destiné c'est-à-dire comme serrure d'armoire en milieu résidentiel et industriel. Tout autre emploi sera considéré incorrect et dangereux.
• Ce produit est conçu pour une utilisation en intérieur (sans indice de protection IP).
- ES** • Estas instrucciones deben seguirse cuidadosamente durante la instalación y el uso del producto y deben conservarse durante todo el ciclo de vida del producto.
• Las instrucciones asociadas al producto (impresas y online) deben ser entregadas por el instalador al usuario final.
• El producto objeto de las presentes instrucciones no debe ser modificado ni manipulado de ninguna manera más allá de lo previsto en estas instrucciones.
• El producto tiene que destinarse sólo al uso para el cual ha sido especialmente concebido, es decir como cerradura del gabinete en ambiente civil e industrial. Cualquier otro uso tendrá que considerarse impropio y peligroso.
• El producto está diseñado para uso en interiores (no tiene clasificación IP).
- NL** • Deze instructies moeten zorgvuldig worden opgevolgd tijdens de installatie en het gebruik van het product en moeten gedurende de gehele levenscyclus van het product worden bewaard.
• De installateur dient de bij het product behorende instructies (zowel in gedrukte als online vorm) aan de eindgebruiker te overhandigen.
• Het product waarop deze instructies betrekking hebben, mag op geen enkele andere manier worden gewijzigd of gemanipuleerd dan in deze instructies is aangegeven.
• Het product mag alleen bestemd zijn voor het gebruik waarvoor het uitdrukkelijk is ontworpen en daarom als slot voor lockers en kasten in civiele en industriële locaties. Elk ander gebruik wordt als oneigenlijk en gevaarlijk beschouwd.
• Het product is ontworpen voor gebruik binnenshuis (geen IP-classificatie).
- PL** • Należy ściśle przestrzegać niniejszej instrukcji podczas instalacji i użytkowania produktu oraz zachować ją przez cały cykl życia produktu.
• Instrukcje dołączone do produktu (w wersji drukowanej i online) muszą zostać przekazane przez instalatora użytkownikowi końcowemu.
• Produktu, którego dotyczy niniejsza instrukcja, nie wolno modyfikować w żaden sposób wykraczający poza zakres określony w niniejszej instrukcji.
• Produkt może być przeznaczony wyłącznie do użytku do którego został wyraźnie zaprojektowany, czyli jako zamek do szafek w obiektach cywilnych i przemysłowych. Każde inne zastosowanie jest uważane za niewłaściwe i niebezpieczne.
• Produkt jest przeznaczony do użytku wewnątrz pomieszczeń (brak stopnia ochrony IP).

WARNINGS

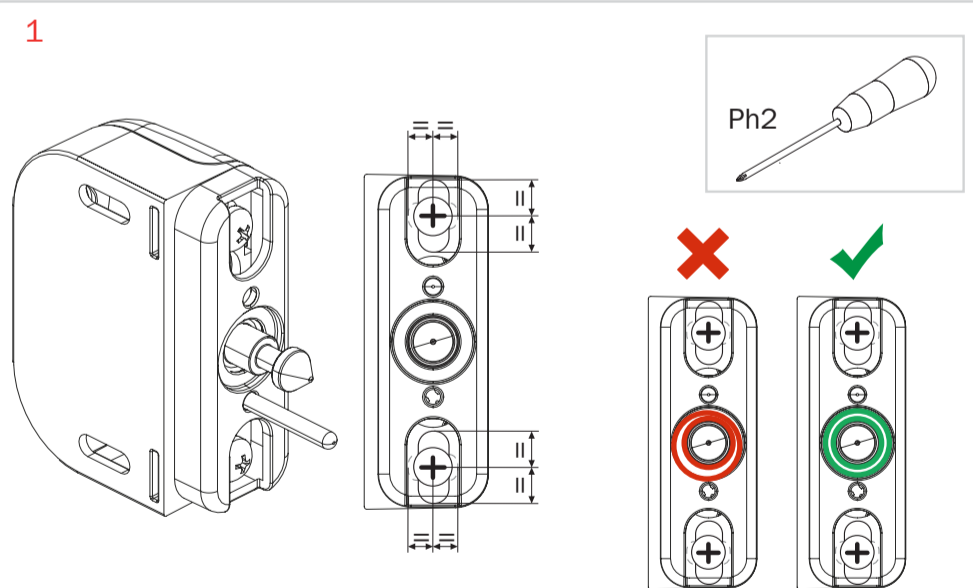


- WEEE Directive (B2B)**
- IT** • Se desiderate smaltire questo prodotto, contattate le autorità locali, ISEO o il vostro rivenditore e chiedete informazioni sul metodo di smaltimento corretto.
- EN** • If you wish to dispose of this product, please contact your local authorities, ISEO or your dealer and ask for information on the correct disposal method.
- DE** • Wenn Sie dieses Produkt entsorgen möchten, wenden Sie sich bitte an Ihre örtlichen Behörden, ISEO oder Ihren Händler und erfragen Sie Informationen zur korrekten Entsorgungsmethode.
- FR** • Si vous souhaitez vous débarrasser de ce produit, veuillez contacter les autorités locales, l'ISEO ou votre revendeur et demandez-leur des informations sur la méthode d'élimination appropriée.
- ES** • Si desea deshacerse de este producto, póngase en contacto con las autoridades locales, ISEO o su distribuidor y solicite información sobre el método de eliminación correcto.
- NL** • Als u dit product wilt afvoeren, neem dan contact op met uw lokale autoriteiten, ISEO of uw dealer en vraag naar informatie over de juiste afvoermethode.
- PL** • Jeśli chcesz pozbyć się tego produktu, skontaktuj się z lokalnymi władzami, ISEO lub sprzedawcą i poproś o informacje na temat prawidłowej metody utylizacji.

INSTALLATION EXAMPLES & MEASURES



1



3

